

---

# Perruque carré plongeant Talia Mono Part Ellen Wille



Prix du produit :

**369,00 €**

Description brève du produit :

Une perruque carré court légèrement plongeant avec nuque dégagée et mouvement naturel. Son style moderne et léger offre un rendu élégant, facile à porter au quotidien

Description du produit :

## ? Un carré moderne avec nuque dégagée

La perruque **Talia Mono Part** d'Ellen Wille propose un carré court légèrement plongeant, avec une nuque dégagée qui apporte légèreté et modernité. Sa coupe structurée encadre le visage avec douceur.

Son style naturel et élégant en fait une coiffure facile à porter au quotidien.

## ? Raie en monofilament : effet cuir chevelu réaliste

La **raie en monofilament** permet une implantation des cheveux un à un sur une micro-peau invisible, reproduisant fidèlement l'aspect du cuir chevelu.

Le rendu est naturel, discret et particulièrement réaliste.

## ? Légèreté et confort

Sa monture en tresses souples s'adapte parfaitement à la forme de la tête tout en assurant une bonne circulation de l'air. Elle garantit un confort optimal, même en port prolongé.

La fibre synthétique de haute qualité conserve sa forme et son style sans effort.

---

---

## ? **Conseils d'entretien**

- Utilisez un shampoing spécifique pour fibres synthétiques
- Laissez sécher à l'air libre sur un support adapté
- Évitez toute source de chaleur
- Démêlez délicatement avec une brosse adaptée

## ? **Caractéristiques**

- Marque : Ellen Wille
- Collection : Hairpower
- Fibre : Synthétique de haute qualité
- Technologie : Raie en monofilament
- Coupe : Carré plongeant court
- Longueur front : env. 19 cm
- Longueur côtés : env. 19 cm
- Bonnet : Léger, respirant et confortable

## ? **Informations techniques**

Ultra naturel au niveau de la raie ou du rond-point. Avec ce type de monture, la raie ou le rond-point apparaissent naturellement grâce à la transparence de la micro-peau. Chaque cheveu y est noué minutieusement un par un.

Cette zone, de forme ronde ou en longueur selon la raie, varie d'une coupe à l'autre. Les cheveux implantés sur le monofilament donnent l'impression de prendre directement racine sur le cuir chevelu, pour un rendu particulièrement réaliste.

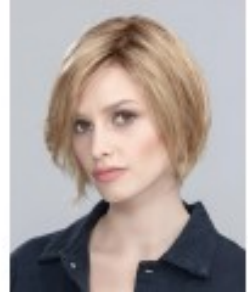
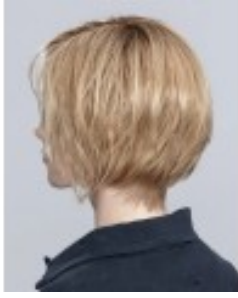
Le reste de la monture est composé en grande partie de tresses. Les cheveux sont cousus à la machine sur de fines bandes de coton extensible. Ces tresses s'adaptent parfaitement à la forme de la tête et assurent une excellente circulation de l'air.

*Attention : La couleur peut légèrement varier selon l'étalonnage de votre écran. N'hésitez pas à nous contacter.*

***Par mesure d'hygiène et par respect pour nos clients, nos articles ne sont ni repris ni échangés.***

**Galerie de produits :**

---



**Attributs du produit :**

Couleur Ellen Wille: espresso mix, darkchocolate mix, chocolate mix, hotmocca rooted, lightbernstein rooted, darksand rooted, champagne rooted, lightchampagne rooted, blackcherry mix, hotflame mix, gingerblonde rooted, salt/pepper mix, snow mix