

---

# Perruque courte dégradée effilée Relax Ellen Wille



Prix du produit :

**249,00 €**

Description brève du produit :

Une perruque courte au style dégradé et effilé, avec un effet coiffé-décoiffé moderne et naturel. Légère et pleine de mouvement, elle apporte du volume tout en restant facile à porter au quotidien.

Description du produit :

## ? Un style court moderne et dynamique

La perruque **Relax** d'Ellen Wille séduit par sa coupe courte dégradée et effilée, offrant un effet coiffé-décoiffé naturel et plein de légèreté. Les mèches structurées apportent du volume et du mouvement pour un rendu moderne et élégant.

Idéale pour un look facile à vivre, elle met en valeur le visage avec douceur et caractère.

## ? Finition naturelle et coiffage personnalisé

Sa **fibre synthétique haute température** permet un coiffage léger à basse température, afin d'ajuster le style selon vos envies tout en conservant un rendu naturel.

## ? Confort et légèreté

Sa monture légère et respirante s'adapte parfaitement à la forme de la tête. Elle assure un maintien confortable, même en port prolongé.

## ? Conseils d'entretien

---

- 
- Utilisez un shampoing spécifique pour fibres synthétiques
  - Laissez sécher à l'air libre sur un support adapté
  - Coiffage possible à basse température uniquement
  - Travaillez les mèches avec les doigts pour conserver l'effet naturel

## ? **Caractéristiques**

- Marque : Ellen Wille
- Collection : Hairpower
- Fibre : Synthétique haute température
- Coupe : Courte dégradée effilée
- Longueur front : env. 14 cm
- Longueur côtés : env. 9 cm
- Bonnet : Léger, respirant et confortable

## ? **Informations techniques**

Ultra naturel au niveau de la raie ou du rond-point. Avec ce type de monture, la raie ou le rond-point apparaissent naturellement grâce à la transparence de la micro-peau. Chaque cheveu y est noué minutieusement un par un.

Cette partie, de forme ronde ou en longueur comme la raie, varie d'une coupe à l'autre. Ainsi la chevelure apparaît particulièrement naturelle à ce niveau ; les cheveux implantés sur le monofilament donnent l'impression de prendre directement racine sur le cuir chevelu.

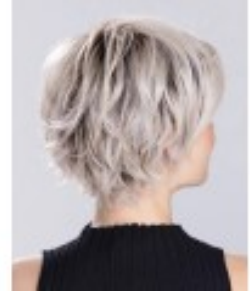
Le reste de la monture est en grande partie composé de tresses. Les cheveux y sont cousus à la machine sur des rubans en coton extensible très fin. Ces tresses s'adaptent parfaitement à la forme de la tête et sont disposées de façon très aérée.

*Attention : La couleur peut légèrement varier selon l'étalonnage de votre écran. N'hésitez pas à nous contacter.*

**Par mesure d'hygiène et par respect pour nos clients, nos articles ne sont ni repris ni échangés.**

### **Galerie de produits :**





**Attributs du produit :**

Couleur Ellen Wille: espresso mix, darkchocolate mix, chocolate rooted, tobacco rooted, sandmulti rooted, sandyblonde rooted, champagne rooted, blackcherry mix, auburn rooted, pepper mix, snow mix, metallic blonde rooted