
Perruque mi-longue dégradée effilée Limit Mono Part Ellen Wille



Prix du produit :

289,00 €

Description brève du produit :

Une perruque mi-longue au dégradé subtil et aux pointes effilées. Un style naturel, chic et structuré pour une allure moderne au quotidien.

Description du produit :

? Une coupe mi-longue chic et naturelle

La perruque **Limit Mono Part** d'Ellen Wille séduit par sa coupe mi-longue élégante, légèrement dégradée avec des pointes effilées. Son style structuré apporte du mouvement tout en conservant une belle tenue.

Idéale pour un look naturel et soigné, elle s'adapte parfaitement à un usage quotidien comme à une allure plus habillée.

? Raie en monofilament : effet cuir chevelu réaliste

Avec ce type de perruque, la raie est réalisée en monofilament – un tissu imitant la peau – sur lequel chaque cheveu est noué individuellement à la main.

Cela confère à la perruque un aspect particulièrement naturel au niveau de la raie.

Le reste de la perruque est principalement constitué d'un bonnet tissé, où les cheveux sont cousus sur de fines bandes de coton.

Les mèches s'adaptent à la forme de la tête et permettent une bonne aération.

? Une conception technique pour un rendu ultra naturel

Le dessus de la perruque est conçu en **monofilament**, une micro-peau imitant parfaitement le

cuir chevelu. Chaque cheveu est implanté un à un à la main, offrant un effet extrêmement naturel au niveau de la raie.

Le reste de la perruque est composé d'une **monture en tresses**, où les cheveux sont cousus sur de fines bandes de coton souples. Cette structure permet à la perruque de s'adapter parfaitement à la forme de la tête.

Les tresses assurent également une excellente **circulation de l'air**, garantissant un port léger, confortable et agréable au quotidien.

? **Légèreté et confort**

Sa monture en tresses souples s'adapte parfaitement à la forme de la tête tout en assurant une bonne circulation de l'air. Elle garantit un confort optimal, même en port prolongé.

La fibre synthétique de haute qualité conserve sa forme et son style sans effort.

? **Conseils d'entretien**

- Utilisez un shampoing spécifique pour fibres synthétiques
- Laissez sécher à l'air libre sur un support adapté
- Évitez toute source de chaleur
- Démêlez délicatement avec une brosse adaptée

? **Caractéristiques**

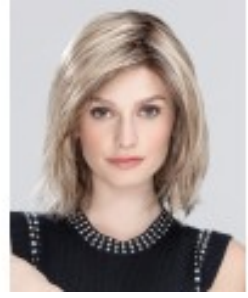
- Marque : Ellen Wille
- Collection : Hairpower
- Fibre : Synthétique de haute qualité
- Technologie : Raie en monofilament
- Coupe : Mi-longue dégradée effilée
- Longueur front : env. 20 cm
- Longueur côtés : env. 20 cm
- Bonnet : Léger, respirant et confortable

? *Une perruque idéale pour un style chic, naturel et facile à porter au quotidien.*

Attention : La couleur peut légèrement varier selon l'étalonnage de votre écran. N'hésitez pas à nous contacter.

Par mesure d'hygiène et par respect pour nos clients, nos articles ne sont ni repris ni échangés.

Galerie de produits :



Attributs du produit :

Couleur Ellen Wille: espresso rooted, chocolate rooted, hotchocolate mix, hotmocca rooted, tobacco rooted, bernstein rooted, sandmulti rooted, lightcaramel rooted, sandyblonde rooted, pastelblonde mix , lightchampagne rooted