

---

# Perruque Tab — Collection Perucci Ellen Wille



Prix du produit :

**149,00 €**

Description brève du produit :

La perruque Tab affiche une coupe courte pixie légèrement bouclée et naturelle, pleine de volume et de caractère. Sa raie ou son rond-point apparaissent d'un naturel absolu grâce à la technologie micro-peau monofilament. Un accessoire de beauté spontané et féminin, idéal pour un look décontracté et élégant.

Description du produit :

## **Une coupe courte pixie bouclée et pleine de vie**

La perruque Tab d'Ellen Wille séduit par sa coupe courte aux ondulations naturelles et légèrement ébouriffées, qui apportent volume et dynamisme. Fraîche, féminine et facile à porter, elle s'adapte à toutes les occasions avec une aisance remarquable.

## **Un naturel bluffant grâce à la micro-peau**

La perruque Tab bénéficie d'une technologie monofilament unique au niveau de la raie ou du rond-point : chaque cheveu y est noué minutieusement un par un sur une micro-peau transparente. La chevelure apparaît ainsi particulièrement naturelle à ce niveau, donnant l'impression de prendre directement racine sur le cuir chevelu.

## **Une monture légère et très aérée**

Le reste de la monture est composé de tresses en rubans de coton extensible très fin, cousues à la machine avec précision. Ces tresses s'adaptent très bien à la forme de la tête et sont disposées de façon très aérée, pour un confort optimal même en port prolongé.

## **Une bordure invisible extra-longue**

La bordure invisible extra-longue garantit une finesse incomparable en périphérie, pour un port naturel et discret sous toutes les lumières.

## **Caractéristiques techniques**

- Collection : Perucci — Ellen Wille
  - Type de fibre : Cheveux synthétiques
  - Bordure invisible : Extra-longue
-

- Longueur au niveau du front : 6,3 cm
- Longueur sur les côtés : 3,8 cm
- Monture : Monofilament (raie ou rond-point en micro-peau)

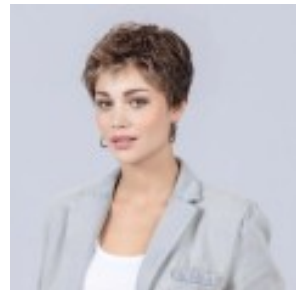
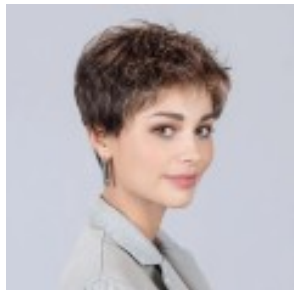
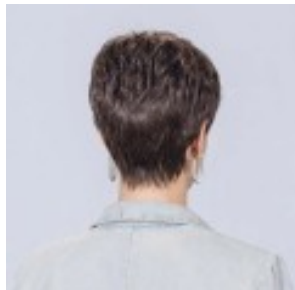
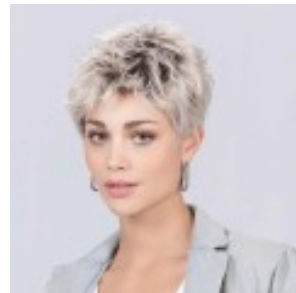
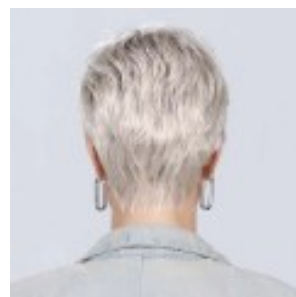
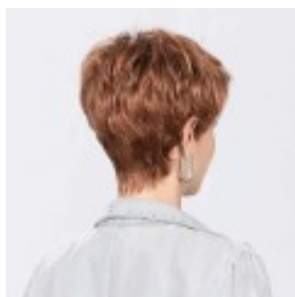
### Conseils d'entretien

Lavez délicatement à l'eau tiède avec un shampoing spécial perruque synthétique. Ne jamais frotter — tamponnez doucement avec une serviette. Laissez sécher à plat sur un support adapté, à l'abri de la chaleur et du soleil. Démêlez avec un peigne à dents larges en partant des pointes vers la racine. Ne pas utiliser de fer à lisser ni de sèche-cheveux.

*Attention : La couleur peut légèrement varier selon l'étalonnage de votre ordinateur. N'hésitez pas à nous contacter.*

***Par mesure d'hygiène et par respect pour nos clients, nos articles ne sont ni repris ni échangés.***

### Galerie de produits :





**Attributs du produit :**

Couleur Ellen Wille: espresso mix, coffeebrown lighted, chocolate mix, mocca rooted, bernstein mix, sand rooted, sandyblonde rooted, champagne rooted, platinblonde rooted, metallic blonde rooted, hotaubergine mix, hotchilli mix, safranred rooted, salt/pepper rooted, silver mix