

---

# Perruque Chat — Collection Perucci Ellen Wille



Prix du produit :

**189,00 €**

Description brève du produit :

La perruque Chat séduit par sa coupe courte pixie légèrement texturée, pleine de volume et de naturel. Sa monture seyante en tresses de coton extensible s'adapte parfaitement à toutes les morphologies, tandis que sa fibre High Heat permet de personnaliser le style au fer. Un look spontané et féminin au quotidien.

Description du produit :

## **Une coupe courte pixie pleine de vie**

La perruque Chat d'Ellen Wille charme par sa coupe courte légèrement ébouriffée et naturelle, avec un volume généreux à la racine qui encadre le visage avec grâce. Facile à porter et à coiffer, elle apporte fraîcheur et caractère à chaque look.

## **Une monture seyante et ultra-confortable**

La chevelure est nouée à la machine sur des tresses cousues en ruban sur des bandes de coton fin extensible. Ces tresses s'adaptent particulièrement bien à la forme de la tête, donnent de la tenue et du volume à la racine, et permettent une excellente aération du cuir chevelu — pour un confort optimal en toutes circonstances.

## **La liberté de coiffer avec la fibre High Heat**

Fabriquée en fibre High Heat, la perruque Chat supporte la chaleur des appareils coiffants à basse température. Vous pouvez ainsi moduler votre style avec un fer à friser ou un lisseur, pour un look toujours renouvelé selon vos envies.

## **Une bordure invisible extra-longue**

La bordure invisible extra-longue assure une finesse incomparable en périphérie, pour un port discret et naturel sous toutes les lumières et dans toutes les situations.

## **Caractéristiques techniques**

- Collection : Perucci — Ellen Wille
  - Type de fibre : High Heat Fiber
  - Bordure invisible : Extra-longue
-

- Longueur au niveau du front : 6,5 cm
- Longueur sur les côtés : 4 cm
- Monture : Tresses de coton extensible (forme seyante)

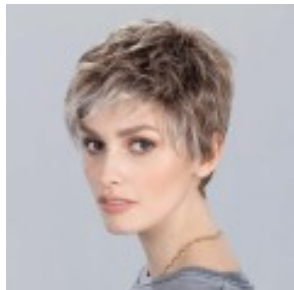
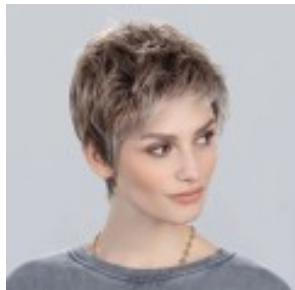
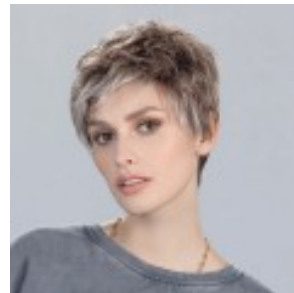
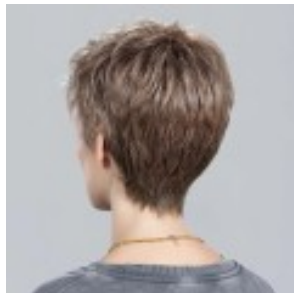
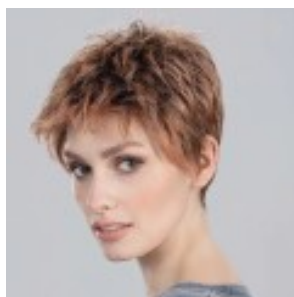
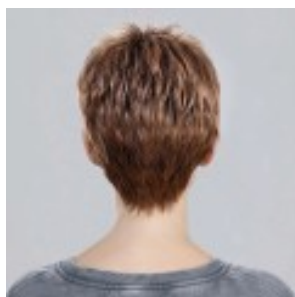
### Conseils d'entretien

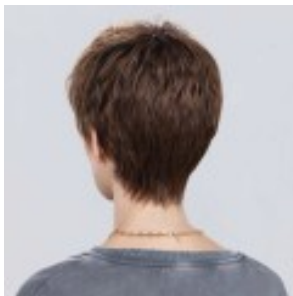
Lavez délicatement à l'eau tiède avec un shampoing spécial perruque synthétique. Ne jamais frotter — tamponnez doucement avec une serviette. Laissez sécher à plat sur un support adapté, à l'abri de la chaleur et du soleil. Démêlez avec un peigne à dents larges en partant des pointes vers la racine. Pour la coiffer au fer, utilisez une température inférieure à 130°C.

*Attention : La couleur peut légèrement varier selon l'étalonnage de votre ordinateur. N'hésitez pas à nous contacter.*

***Par mesure d'hygiène et par respect pour nos clients, nos articles ne sont ni repris ni échangés.***

### Galerie de produits :





**Attributs du produit :**

Couleur Ellen Wille: espresso rooted, darkchocolate rooted, coffeebrown frosted, chocolate rooted, mocca rooted, bernstein rooted, darksand frosted, sandyblonde rooted, platinblonde rooted, auburn rooted, rosewood rooted, hotflame rooted, smoke frosted, pearl rooted