

---

# Perruque Debbie — Collection Perucci Ellen Wille



**Prix du produit :**

**139,00 €**

**Description brève du produit :**

## **Une coupe courte pixie légère et tendance**

La perruque Debbie séduit par sa coupe courte pixie légère et moderne, d'un naturel absolu au niveau de la raie grâce à sa technologie monofilament micro-peau. Ultra-légère et très aérée, elle s'adapte parfaitement à toutes les morphologies pour un confort de port exceptionnel au quotidien.

**Description du produit :**

## **Une coupe courte pixie légère et tendance**

La perruque Debbie d'Ellen Wille incarne la féminité moderne avec sa coupe courte pixie aux mèches effilées et naturelles. Légère, aérée et facile à porter, elle apporte caractère et élégance à chaque look du quotidien.

## **Un naturel bluffant grâce à la micro-peau**

La perruque Debbie bénéficie d'une technologie monofilament unique au niveau de la raie ou du rond-point : chaque cheveu y est noué minutieusement un par un sur une micro-peau transparente. La chevelure apparaît ainsi particulièrement naturelle à ce niveau, donnant l'impression de prendre directement racine sur le cuir chevelu.

## **Une monture légère et très respirante**

Le reste de la monture est composé de tresses en rubans de coton extensible très fin, cousues à la machine avec précision. Ces tresses s'adaptent parfaitement à la forme de la tête et sont disposées de façon très aérée, pour un confort optimal même en port prolongé.

## **Caractéristiques techniques**

- Collection : Perucci — Ellen Wille
  - Type de fibre : Cheveux synthétiques
  - Bordure invisible : Sans bordure invisible
-

- 
- Longueur au niveau du front : 8,26 cm
  - Longueur sur les côtés : 4,45 cm
  - Monture : Monofilament (raie ou rond-point en micro-peau)

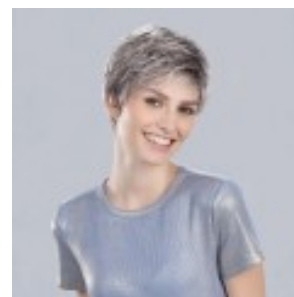
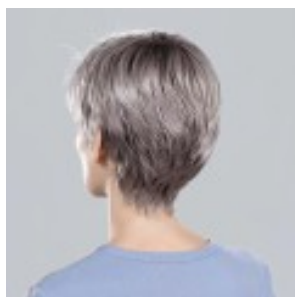
### **Conseils d'entretien**

Lavez délicatement à l'eau tiède avec un shampoing spécial perruque synthétique. Ne jamais frotter — tamponnez doucement avec une serviette. Laissez sécher à plat sur un support adapté, à l'abri de la chaleur et du soleil. Démêlez avec un peigne à dents larges en partant des pointes vers la racine. Ne pas utiliser de fer à lisser ni de sèche-cheveux.

*Attention : La couleur peut légèrement varier selon l'étalonnage de votre ordinateur. N'hésitez pas à nous contacter.*

***Par mesure d'hygiène et par respect pour nos clients, nos articles ne sont ni repris ni échangés.***

### **Galerie de produits :**



### **Attributs du produit :**

Couleur Ellen Wille: espresso mix, chocolate mix, hotchocolate mix, mocca rooted, lightbernstein rooted, sand mix, champagne rooted, salt/pepper mix, polar silver rooted, snow mix, metallic grey rooted