
Perruque Vivi Mono Part — Collection Perucci Ellen Wille



Prix du produit :

212,90 €

Description brève du produit :

La perruque Vivi Mono Part offre un carré mi-long lisse et élégant, aux lignes épurées et contemporaines. Sa raie en monofilament garantit un rendu ultra-naturel, tandis que sa fibre High Heat te laisse libre de moduler ton style au fer. Une perruque raffinée pour un look soigné en toutes circonstances.

Description du produit :

Un carré mi-long lisse et sophistiqué

La perruque Vivi Mono Part d'Ellen Wille séduit par son carré mi-long aux lignes nettes et contemporaines. Ses cheveux lisses et brillants encadrent le visage avec élégance, pour un look à la fois naturel et soigné.

Une raie d'un naturel absolu

La technologie Mono Part intègre au niveau de la raie un monofilament — un tissu ultra-fin à l'aspect peau — dans lequel chaque cheveu est noué à la main, un par un. La raie apparaît ainsi parfaitement naturelle, comme si les cheveux prenaient directement racine sur le cuir chevelu.

La liberté de coiffer avec la fibre High Heat

Fabriquée en fibre High Heat, la perruque Vivi Mono Part supporte la chaleur des appareils coiffants à basse température. Vous pouvez ainsi personnaliser votre style avec un fer à lisser ou à friser, pour un look toujours renouvelé.

Une monture légère et respirante

Le reste de la monture est composé de tresses en rubans de coton extensibles, cousues à la machine avec précision. Elles s'adaptent parfaitement à la forme de la tête tout en garantissant une excellente circulation de l'air — pour un confort optimal, même en port prolongé. La bordure invisible extra-longue assure une finesse incomparable en périphérie.

Caractéristiques techniques

- Collection : Perucci — Ellen Wille
- Type de fibre : High Heat Fiber
- Bordure invisible : Extra-longue
- Longueur au niveau du front : 11,5 cm
- Longueur sur les côtés : 16,5 cm
- Monture : Mono Part (raie en monofilament)

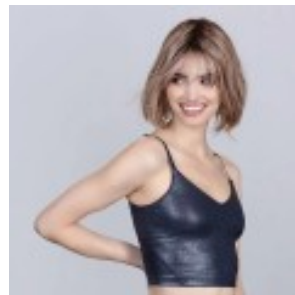
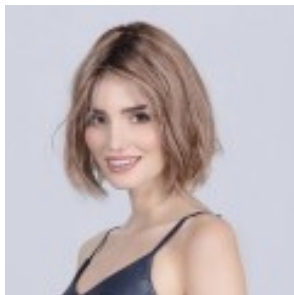
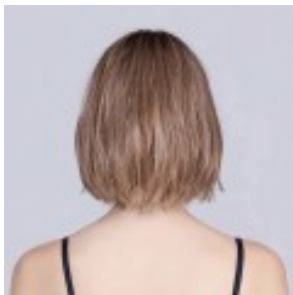
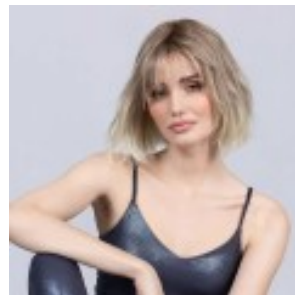
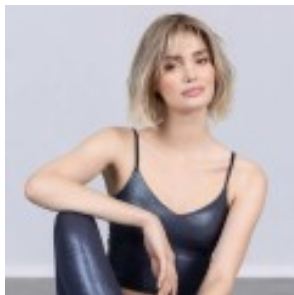
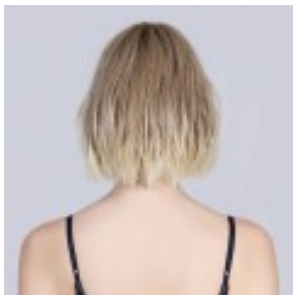
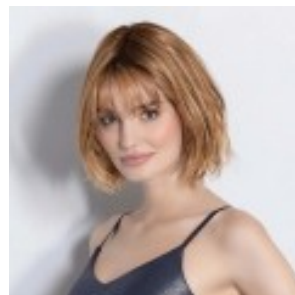
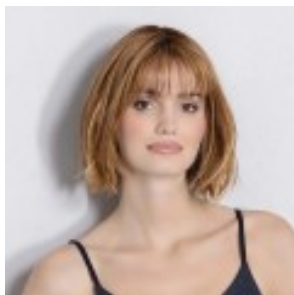
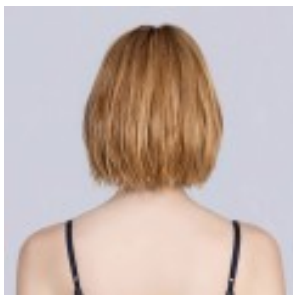
Conseils d'entretien

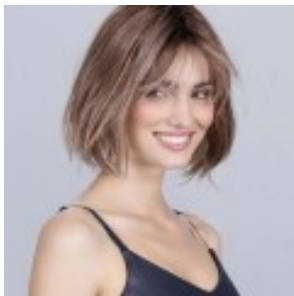
Lavez délicatement à l'eau tiède avec un shampoing spécial perruque synthétique. Ne jamais frotter — tamponnez doucement avec une serviette. Laissez sécher à plat sur un support adapté, à l'abri de la chaleur. Démêlez avec un peigne à dents larges en partant des pointes vers la racine. Pour la coiffer au fer, utilisez une température inférieure à 130°C.

Attention : La couleur peut légèrement varier selon l'étalonnage de votre ordinateur. N'hésitez pas à nous contacter.

Par mesure d'hygiène et par respect pour nos clients, nos articles ne sont ni repris ni échangés.

Galerie de produits :





Attributs du produit :

Couleur Ellen Wille: espresso rooted, coffeebrown frosted, chocolate rooted, tobacco rooted, darksand frosted, sandyblonde tipped, pearlblonde rooted, lightchampagne rooted, metallic blonde tipped, cinnamon rooted, toffeeblonde rooted, smoke frosted, pastel rose rooted