
Perruque Link Mono Part — Collection Perucci Ellen Wille



Prix du produit :

203,90 €

Description brève du produit :

La perruque Link Mono Part affiche une coupe courte moderne et dynamique, légèrement ébouriffée avec du relief et du caractère. Sa raie en monofilament garantit un rendu ultra-naturel, et sa fibre High Heat te laisse libre de la coiffer comme tu le souhaites. Un look affirmé et tendance au quotidien.

Description du produit :

Une coupe courte pleine de caractère

La perruque Link Mono Part d'Ellen Wille séduit par sa coupe courte structurée et légèrement texturée, qui apporte du volume et du dynamisme à chaque look. Avec ses mèches travaillées et son effet naturel, elle s'adapte à toutes les occasions.

Une raie d'un naturel absolu

La technologie Mono Part place au niveau de la raie un monofilament — un tissu ultra-fin à l'aspect peau — dans lequel chaque cheveu est noué à la main, un par un. La raie apparaît ainsi parfaitement naturelle, comme si les cheveux prenaient directement racine sur le cuir chevelu.

La liberté de coiffer avec la fibre High Heat

Fabriquée en fibre High Heat, la perruque Link Mono Part supporte la chaleur des appareils coiffants à basse température. Vous pouvez personnaliser votre style avec un fer à friser ou un lisseur, pour un look toujours renouvelé.

Une monture légère et respirante

La monture est composée de tresses en rubans de coton extensibles qui s'adaptent parfaitement à la forme de la tête. La mini bordure invisible assure une finesse de port discrète et naturelle en périphérie, pour un résultat soigné sous toutes les lumières.

Caractéristiques techniques

- Collection : Perucci — Ellen Wille

- Type de fibre : High Heat Fiber
- Bordure invisible : Mini bordure invisible
- Longueur au niveau du front : 13,97 cm
- Longueur sur les côtés : 4,45 cm
- Monture : Mono Part (raie en monofilament)

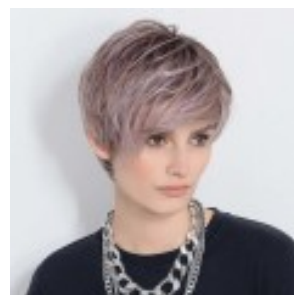
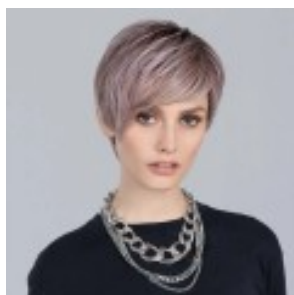
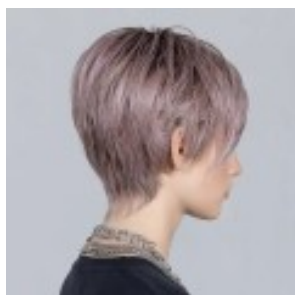
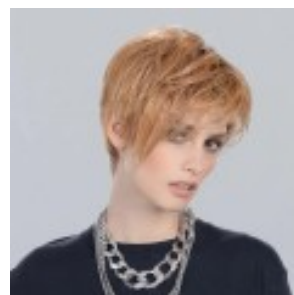
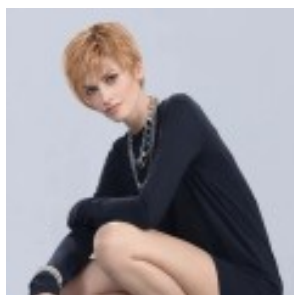
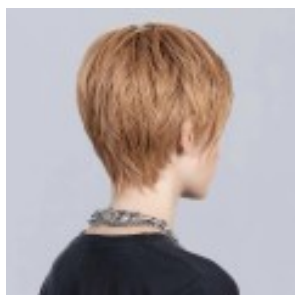
Conseils d'entretien

Lavez délicatement à l'eau tiède avec un shampoing spécial perruque synthétique. Ne jamais frotter — tamponnez doucement avec une serviette. Laissez sécher à plat sur un support adapté, à l'abri de la chaleur. Démêlez avec un peigne à dents larges en partant des pointes vers la racine. Pour la coiffer au fer, utilisez une température inférieure à 130°C.

Attention : La couleur peut légèrement varier selon l'étalonnage de votre ordinateur. N'hésitez pas à nous contacter.

Par mesure d'hygiène et par respect pour nos clients, nos articles ne sont ni repris ni échangés.

Galerie de produits :



Attributs du produit :

Couleur Ellen Wille: espresso mix, darkchocolate rooted, coffeebrown lighted, chocolate mix, mocca, rooted, hazelnut lighted, lightbernstein rooted, sandyblonde lighted, candyblonde lighted, pearlblonde rooted, silverblonde rooted, darkauburn rooted, rosewood lighted, toffeeblonde rooted