
Perruque Flow Mono Part — Collection Perucci Ellen Wille



Prix du produit :

298,00 €

Description brève du produit :

La perruque Flow Mono Part séduit par sa chevelure ondulée mi-longue, naturelle et pleine de mouvement. Sa raie en monofilament offre un rendu bluffant de naturel, tandis que sa fibre High Heat permet de la coiffer au fer. Un accessoire de beauté haut de gamme pour un style fluide et féminin au quotidien.

Description du produit :

Une chevelure mi-longue fluide et féminine

La perruque Flow Mono Part d'Ellen Wille incarne l'élégance naturelle avec sa coupe mi-longue aux ondulations douces et harmonieuses. Sa longueur généreuse — 22,8 cm sur les côtés — lui confère un mouvement gracieux qui encadre parfaitement le visage.

Une raie d'un naturel absolu

La technologie Mono Part intègre au niveau de la raie un monofilament — un tissu ultra-fin à l'aspect peau — dans lequel chaque cheveu est noué à la main, un par un. La raie apparaît ainsi parfaitement naturelle, comme si les cheveux prenaient directement racine sur le cuir chevelu.

La liberté de coiffer avec la fibre High Heat

Fabriquée en fibre High Heat, la perruque Flow Mono Part supporte la chaleur des appareils coiffants à basse température. Vous pouvez ainsi personnaliser votre style avec un fer à friser ou un lisseur, pour un look toujours renouvelé.

Une monture légère et respirante

Le reste de la monture est composé de tresses en rubans de coton extensibles, cousues à la machine avec précision. Elles s'adaptent parfaitement à la forme de la tête tout en garantissant une excellente circulation de l'air — pour un confort optimal, même en port prolongé.

Caractéristiques techniques

- Collection : Perucci — Ellen Wille

- Type de fibre : High Heat Fiber
- Bordure invisible : Extra-longue
- Longueur au niveau du front : 16,5 cm
- Longueur sur les côtés : 22,8 cm
- Monture : Mono Part (raie en monofilament)

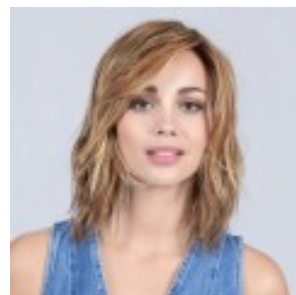
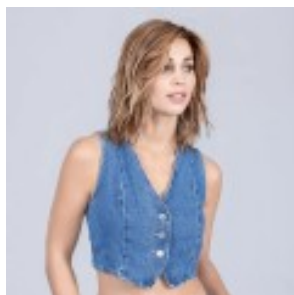
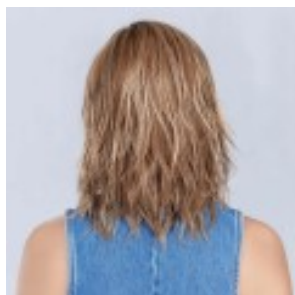
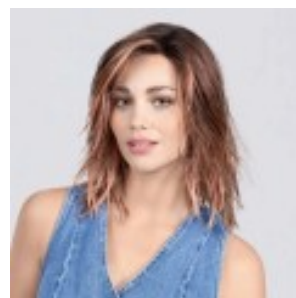
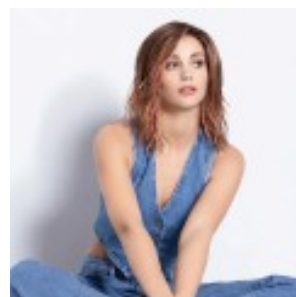
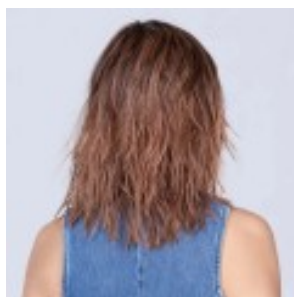
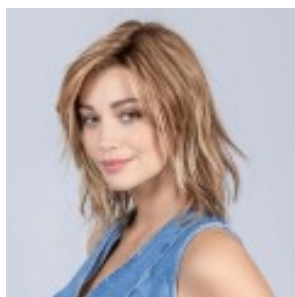
Conseils d'entretien

Lavez délicatement à l'eau tiède avec un shampoing spécial perruque synthétique. Ne jamais frotter — tamponnez doucement avec une serviette. Laissez sécher à plat sur un support adapté, à l'abri de la chaleur. Démêlez avec un peigne à dents larges en partant des pointes vers la racine. Pour la coiffer au fer, utilisez une température inférieure à 130°C.

Attention : La couleur peut légèrement varier selon l'étalonnage de votre ordinateur. N'hésitez pas à nous contacter.

Par mesure d'hygiène et par respect pour nos clients, nos articles ne sont ni repris ni échangés.

Galerie de produits :





Attributs du produit :

Couleur Ellen Wille: espresso mix, darkchocolate rooted, coffeebrown lighted, chocolate mix, mocca rooted, hazelnut lighted, lightbernstein rooted, sandyblonde lighted, candyblonde lighted, pearlblonde rooted, silverblonde rooted, darkauburn rooted, rosewood lighted, toffeeblonde rooted