
Perruque Dance Mono Part — Collection Perucci Ellen Wille



Prix du produit :

276,75 €

Description brève du produit :

La perruque Dance Mono Part signe un carré ondulé plein de caractère, à la fois naturel et tendance. Sa raie ultra-réaliste et sa bordure invisible extra-longue offrent un rendu bluffant de naturel. Un accessoire de beauté premium pour un style affirmé au quotidien.

Description du produit :

Un carré ondulé élégant et plein de vie

La perruque Dance Mono Part d'Ellen Wille incarne la féminité moderne avec son carré mi-long aux ondulations généreuses. Légèrement volumisée, elle encadre le visage avec grâce et apporte une touche de caractère à chaque look.

La raie la plus naturelle qui soit

La technologie Mono Part place au niveau de la raie un monofilament — un tissu ultra-fin à l'aspect peau — dans lequel chaque cheveu est noué à la main, un par un. Résultat : la raie apparaît d'un naturel parfait, comme si les cheveux prenaient directement racine sur le cuir chevelu.

Une monture légère et respirante

Le reste de la monture est composé de tresses en rubans de coton extensibles, cousues à la machine avec précision. Elles s'adaptent parfaitement à la forme de la tête tout en garantissant une excellente circulation de l'air — pour un confort optimal, même en port prolongé.

Caractéristiques techniques

- Collection : Perucci — Ellen Wille
 - Type de fibre : Cheveux synthétiques premium
 - Bordure invisible : Extra-longue
 - Longueur au niveau du front : 19 cm
 - Longueur sur les côtés : 15,2 cm
-

- Monture : Mono Part (raie en monofilament)

Les différentes étapes de l'entretien de la fibre synthétique

Versez une petite quantité de shampoing ellen wille pour cheveux synthétiques dans environ un litre d'eau tiède.

Secouez préalablement le modèle avant de le poser dans le bain avec le shampoing pour cheveux synthétiques.

Laissez tremper la perruque ou le complément environ 10 minutes dans le bain avec le shampoing. Le shampoing est autonettoyant. Ne frottez pas et ne tordez pas le modèle !

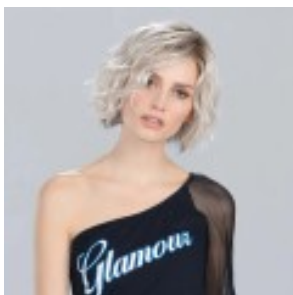
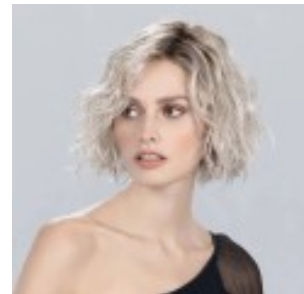
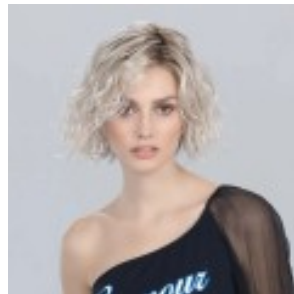
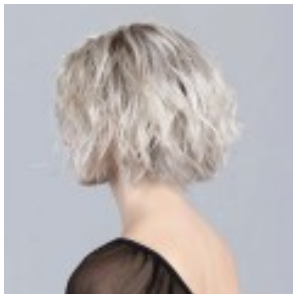
Après 10 minutes, rincez le modèle à l'eau claire et tiède. Là aussi : ne frottez pas et ne tordez pas !

Afin de maintenir la structure de la fibre et de la garder souple et soyeuse, nous vous conseillons de recommencer le processus avec le baume spécial fibre synthétique d'Ellen wille.

Versez une petite quantité de baume pour fibre synthétique d'Ellen wille dans une bassine remplie d'eau claire et tiède et faire tremper 10 minutes afin de laisser le produit agir. Rincez ensuite la perruque ou le complément abondamment et laissez sécher à l'air libre.

Important : N'essorez jamais une perruque ou un complément dans une serviette éponge. Par contre vous pouvez la brosser délicatement avec une brosse souple et à picots. En séchant à l'air la perruque ou le complément retrouvera automatiquement sa forme initiale.

Galerie de produits :



Attributs du produit :

Couleur Ellen Wille: espresso tipped, coffeebrown rooted, chocolate rooted, mocca rooted, lightbernstein rooted, darksand tipped, sandyblonde rooted, candyblonde tipped, lightchampagne rooted, silverblonde rooted, toffeeblonde tipped