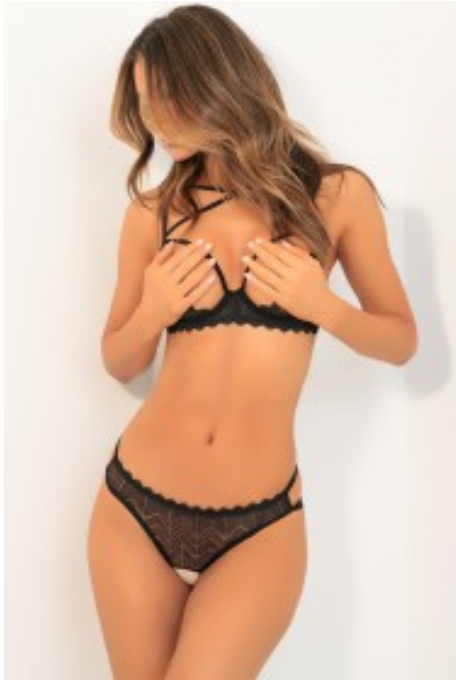

Ensemble deux pièces, soutien-gorge ouvert avec string



Prix du produit :

32,38 €

Description brève du produit :

L'audace a enfin trouvé sa dentelle. Cet ensemble deux pièces signé René Rofé joue la carte de la sensualité assumée, avec un soutien-gorge seins nus aux lanières croisées et un string en dentelle aux finitions sophistiquées.

Description du produit :

Certaines tenues ne cherchent pas à se faire discrètes — elles s'affirment. Cet ensemble de la collection René Rofé incarne une féminité libre et décomplexée, pensée pour celles qui habitent leur corps avec fierté et douceur à la fois.

Le soutien-gorge seins nus en dentelle mise sur un jeu de lanières croisées qui dessine et valorise la silhouette, tandis que les bretelles réglables dans le dos vous garantissent un port ajusté et confortable. Le string complète l'ensemble avec élégance : une dentelle fine sur le devant et des lanières croisées sur les fesses pour une finition aussi travaillée que séduisante.

Portez cet ensemble pour vous, avant tout. Pour ressentir cette confiance douce et puissante qui naît quand on se sent pleinement soi-même.

? Points forts

- Soutien-gorge seins nus au style audacieux et assumé
- Lanières croisées sur le soutien-gorge et le string pour un effet graphique et raffiné
- Dentelle fine et légère pour un port confortable et sensuel
- Bretelles réglables dans le dos pour un ajustement personnalisé
- String assorti pour un ensemble cohérent et harmonieux
- Matière douce alliant maintien et souplesse

? Caractéristiques

-
- Marque : René Rofé
 - Ensemble 2 pièces : soutien-gorge ouvert + string
 - Soutien-gorge : seins nus, dentelle, lanières croisées, bretelles réglables
 - String : dentelle fine sur le devant, lanières croisées sur les fesses
 - Composition : 90 % Nylon — 10 % Elasthane

Par mesure d'hygiène et par respect pour nos clients, nos articles ne sont ni repris ni échangés.

Galerie de produits :



Attributs du produit :

Couleur: Noir

Taille: S/M, M/L