
Ensemble 2 pièces mûre



Prix du produit :

50,13 €

Description brève du produit :

Certains soirs, une seule couleur suffit à tout changer. La teinte mûre de cet ensemble deux pièces enveloppe la silhouette d'une sensualité douce et assumée, celle qui naît quand on se sent vraiment belle dans sa lingerie.

Description du produit :

L'ensemble deux pièces mûre est une invitation à s'approprier sa féminité avec élégance et assurance. Son coloris profond, entre violet et prune, évoque une sensualité mature et raffinée — loin des codes habituels, résolument à part. La dentelle délicate habille le corps avec soin, tandis que la coupe soignée du haut à armatures offre un soutien fiable et une silhouette mise en valeur. Que ce soit pour une occasion spéciale ou simplement pour se faire plaisir au quotidien, cet ensemble rappelle que prendre soin de soi commence par ce qu'on choisit de porter le plus près de sa peau.

? Points forts

- Teinte mûre envoûtante, profonde et élégante
- Haut à armatures pour un maintien optimal et une belle ligne de buste
- Bretelles amovibles et réglables pour s'adapter à chaque tenue
- Fermeture réglable dans le dos pour un confort personnalisé
- Tanga assorti en matière douce pour un ensemble parfaitement coordonné
- Dentelle fine et raffinée pour une touche de sensualité assumée

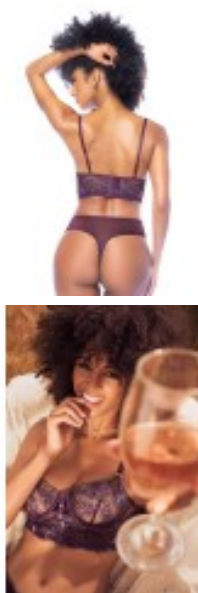
? Caractéristiques

- **Composition dentelle** : 55% Polyester, 45% Polyamide
 - **Composition tanga** : 89% Polyamide, 11% Élasthane
 - **Composition élastiques** : 78% Polyamide, 22% Élasthane
 - **Entretien** : Lavage à la main séparé uniquement — pas de sèche-linge, sans produit javellisant
-

-
- **Marque** : Mapalé
 - **Contenu** : 1 haut bustier + 1 tanga assortis

Par mesure d'hygiène et par respect pour nos clients, nos articles ne sont ni repris ni échangés.

Galerie de produits :



Attributs du produit :

Couleur: Mûre

Taille: S, M, L, XL