

---

# Ensemble sexy 2 pièces en dentelle extensible



Prix du produit :

**37,45 €**

Description brève du produit :

La dentelle qui épouse, le style qui affirme. Cet ensemble deux pièces Mapalé est fait pour les femmes qui assument leur féminité avec élégance, que ce soit sous leurs vêtements ou dans les moments qui n'appartiennent qu'à elles.

Description du produit :

Certains ensembles se portent, celui-ci se ressent. Alliant la douceur d'une dentelle extensible à une coupe pensée pour mettre en valeur chaque silhouette, cet ensemble Mapalé deux pièces vous accompagne avec légèreté du matin au soir. Le haut ajustable s'adapte à votre morphologie pour un maintien sur mesure, tandis que le string assorti vient compléter la parure avec une harmonie toute naturelle. Léger, agréable contre la peau et subtilement sensuel, il est conçu pour vous faire vous sentir belle en toutes circonstances — parce que la confiance en soi commence par ce que l'on choisit de porter.

? Points forts

- Ensemble 2 pièces en dentelle douce et extensible pour un confort absolu
- Haut ajustable pour un maintien personnalisé selon votre morphologie
- String assorti pour une parure coordonnée et flatteuse
- Polyvalent : idéal au quotidien comme pour la séduction
- Design Mapalé : féminin, sensuel et pensé pour toutes les femmes
- Fabriqué en Colombie, par une marque reconnue en lingerie féminine

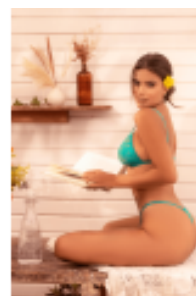
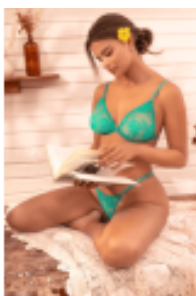
? Caractéristiques

- Haut : 90% Polyamide, 10% Élasthanne
  - Élastique bretelles : 78,42% Polyamide, 21,58% Élasthanne
  - Élastique picot : 73,15% Polyamide, 26,85% Élasthanne
  - Bande de maintien : 89% Polyamide, 11% Élasthanne
  - String : 90% Polyamide, 10% Élasthanne
-

- 
- Entretien : lavage à la main recommandé — ne pas blanchir — ne pas repasser
  - Marque : Mapalé — Origine : Colombie

***Par mesure d'hygiène et par respect pour nos clients, nos articles ne sont ni repris ni échangés.***

**Galerie de produits :**



**Attributs du produit :**

Couleur: Turquoise

Taille: S/M, L/XL