
Ensemble 2 pièces en similicuir rouge lisse



Prix du produit :

53,12 €

Description brève du produit :

Quand l'audace devient un art de vivre : cet ensemble deux pièces en similicuir rouge intense vous habille d'une assurance absolue, du bustier structuré jusqu'au string assorti.

Description du produit :

Certaines pièces ne se portent pas — elles s'habitent. Cet ensemble signé Mapalé est de celles-là. Conçu pour la femme qui assume chaque facette de sa personnalité, il allie une esthétique puissante à un confort pensé dans les moindres détails. Le rouge profond du similicuir lisse capte la lumière et les regards, tandis que le bustier à armatures prend soin de votre silhouette avec un maintien ferme et flatteur. Les bretelles amovibles vous offrent une liberté de style totale : portez-le en bustier classique, asymétrique ou sans bretelles selon votre humeur. Le string coordonné complète cette parure avec une cohérence visuelle parfaite. Portez cet ensemble seul comme une déclaration, ou intégrez-le à vos looks pour une superposition inattendue et audacieuse. Une chose est certaine : vous ne passerez pas inaperçue.

? Points forts

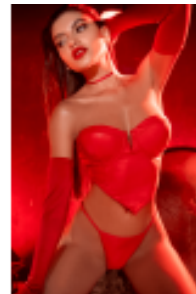
- Bustier à armatures pour un décolleté sublimé et un maintien impeccable
- Bretelles amovibles pour multiplier les styles selon vos envies
- String assorti pour une parure complète et harmonieuse
- Similicuir lisse rouge intense, entre puissance et élégance
- Design Mapalé, alliant sensualité affirmée et coupe soignée
- Fabriqué en Colombie, avec un savoir-faire reconnu en lingerie

? Caractéristiques

- Composition : 97% Polyester, 3% Élasthanne – Enduction 100% Polyuréthane
 - Entretien : Lavage à la main recommandé
 - Ne pas blanchir, ne pas repasser
-

-
- Marque : Mapalé
 - Origine : Colombie

Galerie de produits :



Attributs du produit :

Couleur: Rouge

Taille: S/M, L/XL