
Ensemble 2 pièces Mapalé bonnets ouverts avec nœuds



Prix du produit :

53,12 €

Description brève du produit :

Osez l'audace absolue avec cet ensemble deux pièces Mapalé : des bonnets ouverts ornés de nœuds espiègles et un string assorti pour une silhouette irrésistible et assumée.

Description du produit :

Certaines tenues ne se contentent pas d'habiller — elles transforment. Cet ensemble signé Mapalé est de celles-là. Avec ses bonnets ouverts délicatement soulignés de nœuds espiègles et son string coordonné, il invite à embrasser votre féminité avec fierté, sensualité et une bonne dose d'audace. Les bretelles réglables s'adaptent à votre morphologie pour un maintien aussi confortable qu'élégant, tandis que les matières douces et gainantes épousent vos courbes comme une seconde peau. Portez-le pour vous, avant tout — et laissez votre confiance parler à votre place.

? Points forts

- Ensemble 2 pièces audacieux et raffiné signé Mapalé
- Bonnets ouverts pour une mise en valeur sensuelle et assumée
- Détails en nœuds espiègles pour une touche de fantaisie irrésistible
- String assorti pour une parure parfaitement coordonnée
- Bretelles réglables pour un ajustement personnalisé et confortable
- Matières douces gainantes qui épousent les courbes avec élégance
- Fabriqué en Colombie, référence en lingerie sensuelle

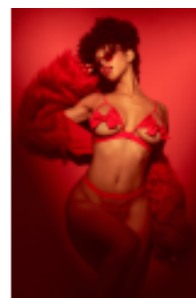
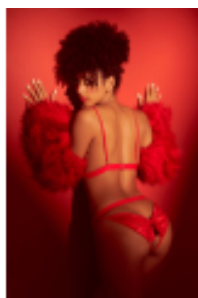
? Caractéristiques

- Haut : 93% Polyester, 7% Élasthanne
 - Bande de maintien du haut : 87% Polyamide, 13% Élasthanne
-

-
- String : 93% Polyester, 7% Élasthanne
 - Ceinture du string : 87% Polyamide, 13% Élasthanne
 - Lavage à la main recommandé
 - Ne pas blanchir
 - Ne pas repasser
 - Origine : Colombie

Par mesure d'hygiène et par respect pour nos clients, nos articles ne sont ni repris ni échangés.

Galerie de produits :



Attributs du produit :

Couleur: Rouge
Taille: S/M, L/XL