
Jupe courte noire Elena fendue sur le côté



Prix du produit :

47,08 €

Description brève du produit :

Quand audace rime avec élégance : la jupe Elena joue la carte du contraste parfait entre le simili cuir noir ultra-chic et ses trois délicates chaînettes dorées sur le côté. Une pièce qui s'assume autant que vous.

Description du produit :

La jupe Elena, c'est cette pièce que l'on enfile le soir en sachant pertinemment qu'on ne passera pas inaperçue. Sa fente latérale ornée de trois chaînettes courtes apporte une touche de sophistication jouée, entre féminité assumée et caractère affirmé. Le simili cuir noir lui confère un maintien impeccable tandis que sa composition élastique épouse chaque courbe avec une précision bienveillante — pas besoin de rentrer le ventre, la matière fait le travail pour vous.

Zippée dans le dos pour une silhouette lisse et sans accroc, elle se porte aussi bien avec un blazer structuré pour un look power-femme qu'avec un body transparent pour une soirée où l'on ose tout. La collection Mia by Be Lily a pensé cette jupe pour celles qui savent que la confiance en soi se construit aussi dans ce que l'on choisit de porter.

? Points forts

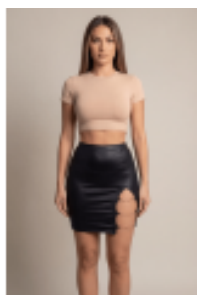
- Fente latérale ornée de 3 chaînettes courtes pour un détail bijou ultra-tendance
- Simili cuir noir : chic, moderne et intemporel
- Matière stretch qui s'adapte et valorise toutes les silhouettes
- Zip discret dans le dos pour une ligne épurée
- Coupe courte qui allonge la silhouette
- Parfaite pour les soirées, dîners ou sorties urbaines

? Caractéristiques

- Composition : 93% Polyester — 7% Élasthanne
 - Matière : Simili cuir stretch
-

- Fermeture : Zip au dos
- Détail : 3 chaînettes décoratives sur le côté
- Coupe : Courte, près du corps
- Couleur : Noir
- Collection : Mia — Be Lily

Galerie de produits :



Attributs du produit :

Couleur: Noir

Taille: S/M, M/L, L/XL, XXL