
Perruque Carré Lisse avec Frange - Châtain et Reflets Blonds



Prix du produit :

29,00 €

Description brève du produit :

Un carré franc, une frange qui cadre le regard, des reflets blonds miel qui illuminent tout — cette perruque châtain te donne envie de toi dès la première pose.

Description du produit :

Certains jours, tout commence par une bonne coiffure. Le modèle **Carré Chic** l'a bien compris : sa coupe au carré lisse et sa frange droite forment un duo intemporel qui structure le visage et affirme la personnalité. La base châtain profond, traversée de **mèches blondes miel**, crée un effet de lumière naturel et chaleureux, comme si tu sortais tout juste du salon. Résultat ? Un look soigné, confiant et immédiatement séduisant — sans rendez-vous, sans attente, sans compromis sur le style.

Que tu explores une nouvelle facette de toi-même, que tu traverses une période de transition capillaire, ou que tu veuilles simplement changer d'allure le temps d'une soirée, cette perruque s'adapte à tes envies avec une simplicité désarmante. Elle te permet de **choisir ton image**, et ça, c'est précieux.

? Points forts

- **Rendu ultra-naturel** : fibre synthétique haut de gamme à brillance discrète, très proche du cheveu humain
 - **Frange structurante** : elle encadre et valorise tous les types de visage
 - **Reflets blonds miel** : apportent relief, lumière et modernité à la couleur châtain
 - **Confort toute la journée** : bonnet léger, respirant et ajustable pour un maintien sécurisé
 - **Pose rapide et intuitive** : idéale même pour les débutantes
 - **Facile à entretenir** : garde sa forme après lavage, sans mise en plis fastidieuse
 - **Accessible financièrement** : changer de look souvent sans vider son porte-monnaie, c'est
-

possible

? Caractéristiques

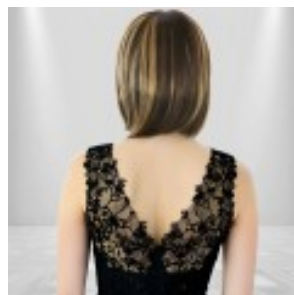
- **Modèle** : Carré Chic — carré lisse avec frange droite
- **Couleur** : Châtain avec reflets blonds miel
- **Matière** : Fibre synthétique de qualité supérieure
- **Tour de tête** : 53 à 58 cm (attaches réglables)
- **Bonnet** : Respirant, léger, ajustable
- **Usage** : Quotidien, soirée, événement spécial ou transition capillaire
- **Conseil de coiffage** : Démêler avec les doigts écartés après légère humidification au vaporisateur, puis laisser sécher à l'air libre
- *Note : Le vêtement et le visage du modèle ont été retouchés pour des raisons esthétiques, mais la perruque présentée est strictement conforme à la réalité.*

? Conseils d'entretien

- Laver à l'eau froide avec un shampoing spécial fibres synthétiques
- Ne pas utiliser de fer à lisser ou d'outils chauffants
- Laisser sécher à l'air libre sur un support adapté
- Peigner délicatement avec un peigne à dents larges
- Les couleurs peuvent légèrement varier selon l'éclairage. Pour préserver la beauté de votre perruque, utilisez des soins adaptés aux fibres synthétiques et évitez les températures excessives. Notre équipe reste à votre écoute pour toute question.

Par mesure d'hygiène et par respect pour nos clients, nos articles ne sont ni repris ni échangés.

Galerie de produits :



Attributs du produit :

Couleur Perruque: Couleur Photo