

Buste prothèse mammaire en silicone sans mamelons



Prix du produit :

279,00 €

Description brève du produit :

Parce que chaque corps mérite de se sentir entier et en harmonie, ce buste prothèse mammaire en silicone sans mamelons vous offre une silhouette féminine naturelle, douce et parfaitement discrète sous vos tenues préférées.

Description du produit :

Ce buste prothèse mammaire en silicone a été pensé avec soin pour accompagner chaque femme dans son quotidien, qu'elle traverse une période post-opératoire ou qu'elle souhaite simplement se sentir pleinement elle-même. Sa conception sans mamelons garantit un rendu totalement neutre et lisse sous les vêtements, sans aucun relief visible — une liberté précieuse pour porter robes, tops ajustés, chemisiers et pulls en toute sérénité.

Fabriqué en silicone souple de haute qualité, il épouse les courbes du buste avec un naturel bluffant et procure un confort doux au porter, du matin au soir. Parce que se sentir bien dans son corps, c'est aussi retrouver confiance en soi et rayonner au quotidien.

? Points forts

- ? Silhouette féminine harmonieuse et naturelle
- ? Solution idéale après une chirurgie mammaire (mastectomie)
- ? Rendu discret et lisse sous tous types de vêtements
- Sans mamelons : aspect neutre, sans relief visible
- Silicone souple, doux au toucher et agréable à porter
- Adapté à un usage quotidien comme occasionnel
- Entretien simple et rapide à la main

? Caractéristiques

-
- Matière : Silicone souple de haute qualité
 - Sans mamelons : rendu neutre et discret
 - Compatible avec : robes, tops, chemisiers, pulls
 - Tableau des tailles disponible avec poids et dimensions indicatives
 - Personnalisable : possibilité d'adapter la couleur avec du maquillage selon votre carnation

Un choix fiable et respectueux, pensé pour le **bien-être** et la **confiance en soi**.

? Guide des tailles et dimensions

Afin de vous aider à choisir le modèle le plus adapté, un tableau détaillé présente les **tailles disponibles**, le **poids** ainsi que les **dimensions principales** du buste prothèse mammaire.

Les mesures sont données à titre indicatif et peuvent légèrement varier.

Détails & caractéristiques

Conseils

La manipulation est très simple :

- Mettre du talc sur votre corps et à l'intérieur de votre buste faux seins avant de l'enfiler, afin de faciliter la mise en place.
- Passer le col en premier, puis faire descendre le buste très doucement, comme si vous mettiez un collant, afin d'éviter toute déchirure.
- Être prudent(e) avec les ongles et les bijoux afin d'éviter les trous ou accrocs.

Entretien

- Après usage, laver délicatement à la main.
- Rincer à l'eau claire et laisser sécher à l'air libre.
- Après séchage, ajouter de la poudre de talc à l'intérieur du buste faux seins afin de faciliter l'enfilage lors de la prochaine utilisation.

Note :

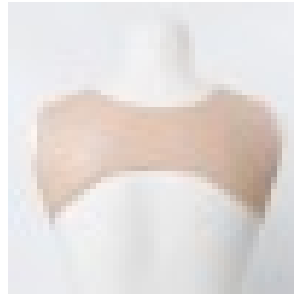
Un soutien-gorge est exigé pour l'option **Bonnet : intérieur gel silicone**.

Vous pouvez utiliser du maquillage pour adapter la couleur du buste à votre carnation.

Attention :

Par mesure d'hygiène et par respect pour nos clients, nos articles ne sont ni repris ni échangés.

Galerie de produits :



Attributs du produit :

Taille Buste: BONNET-A, BONNET-B , BONNET-C, BONNET-D

Couleur buste : 1, 3, 5

Option Bonnet: Intérieur silicone