

Perruque Mi-Longue Ondulée Gris Méché avec Frange – Racines Foncées



Prix du produit :

31,92 €

Description brève du produit :

Sublimez votre style avec cette perruque gris méché aux racines foncées, un mélange harmonieux de naturel et d'élégance moderne.

Son dégradé lumineux et sa frange légère apportent douceur et raffinement à chaque visage.

Perruque mi-longue gris méché avec frange, effet racines foncées. Fibres synthétiques douces et légères

Description du produit :

Élégance et réalisme se rencontrent avec cette superbe perruque mi-longue ondulée gris méché. Sa base foncée se fond naturellement dans des mèches argentées et gris clair, créant un dégradé lumineux au rendu très réaliste.

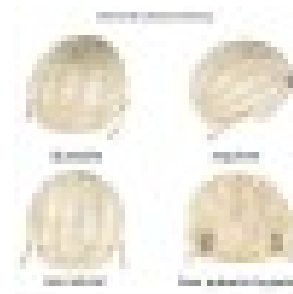
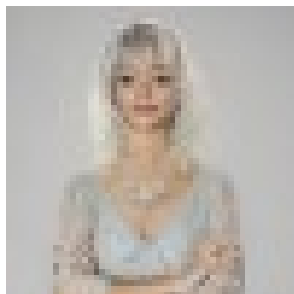
Caractéristiques :

- ? **Couleur** : gris méché avec racines foncées et reflets argentés
- ???? **Style** : mi-long ondulé, avec de belles ondulations souples et naturelles
- ? **Frange** : fine et légèrement effilée, pour encadrer délicatement le visage
- ? **Matière** : fibres synthétiques haut de gamme, douces et soyeuses comme de vrais cheveux
- ? **Confort** : bande élastique ajustable pour un maintien parfait tout au long de la journée
- ?? **Poids** : environ 180 g – légère et agréable à porter
- ? **Taille** : unique, s'adapte facilement à la plupart des tours de tête

Idéale pour un look raffiné et moderne, cette perruque apporte **luminosité et douceur** au visage. Ses mèches grises dégradées avec racines foncées imitent à la perfection une coloration naturelle et élégante.

Conseil : brossez délicatement après chaque utilisation pour conserver la forme des ondulations et l'éclat des fibres.

Galerie de produits :



Attributs du produit :

Couleur Perruque: Couleur Photo