
Collants à jarretelles Tula - Christine



Prix du produit :

16,45 €

Description brève du produit :

Magnifiques collants noirs en maille fine avec effet porte-jarretelles.

Description du produit :

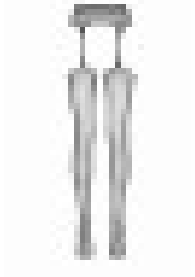
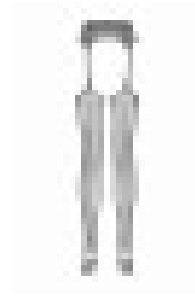
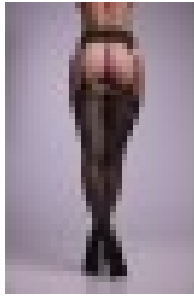
Tula by Christine Leduc ce sont des collants très sexy avec porte-jarretelles intégré et couture sur l'arrière.

Les collants Tula sont conçus en maille fine. La matière est très élastique et permet aux collants de s'adapter aux jambes à la perfection, quelle que soit leur taille. Le serre-taille et ses jarretelles ajoutent de la sensualité au côté pratique.

Caractéristiques :

- Collants avec porte-jarretelles intégré
- Coutures sur l'arrière
- Matière super élastique
- Motif résille
- Composition : 8% Elastane, 92% Polyamide
- Fabriqué en Italie
- Taille unique
- Marque : Christine by Christine Leduc

Galerie de produits :



Attributs du produit :

Couleur: Noir

Taille: TU