
Body rose pâle Zovel - Passion



Prix du produit :

64,16 €

Description brève du produit :

Une lingerie pensée pour celle qui ose se sentir belle, vraiment belle. Le body Zovel rose pâle de Passion Lingerie allie dentelle florale et tulle délicat pour une silhouette qui rayonne de sensualité et d'élégance.

Description du produit :

Certaines pièces de lingerie ne se portent pas, elles se vivent. Le body Zovel rose pâle de la marque Passion Lingerie est de celles-là. Façonné en tulle transparent d'une douceur irresistible dans un rose pâle d'une féminité absolue, il est une invitation à s'approprier sa féminité avec fierté et tendresse. La dentelle au motif floral qui compose le soutien-gorge, doublée de tulle pour un confort optimal, encadre la poitrine avec soin, soutenue par des armatures qui assurent un maintien impeccable. Les délicats cils conservés en bordure haute guident naturellement le regard, tandis qu'un bijou métallique niché au creux du décolleté ajoute cette petite touche de préciosité qui fait toute la différence. Les rappels de dentelle à cils au niveau des hanches créent une harmonie visuelle séduisante, et la découpe dans le dos transforme chaque silhouette en œuvre d'art. Conçu en Europe avec soin, ce bodystring est bien plus qu'un vêtement : c'est une déclaration douce et affirmée de qui vous êtes.

? Points forts

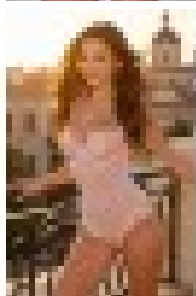
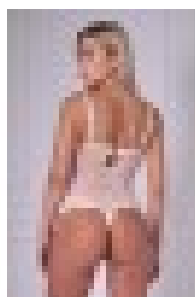
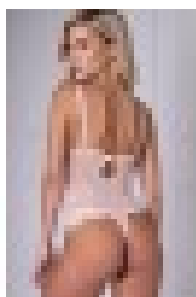
- Tulle rose pâle d'une douceur enveloppante pour une féminité assumée
- Dentelle florale doublée pour allier sensualité et confort
- Armatures et bretelles réglables pour un maintien ajusté à votre morphologie
- Bijou métallique au décolleté pour une touche de raffinement unique
- Dentelle à cils aux hanches pour sublimer chaque courbe
- Découpe originale dans le dos, élégante et sensuelle
- Gousset doublé coton avec fermeture pression pour le confort au quotidien
- Fabriqué en Europe, gage de qualité et de savoir-faire

? Caractéristiques

-
- Type : Bodystring
 - Couleur : Rose pâle
 - Matières : Tulle transparent et dentelle florale
 - Composition : 94 % polyamide, 6 % élasthanne
 - Gousset : Doublé coton, fermeture 2 boutons pression
 - Bretelles : Réglables, non amovibles
 - Maintien : Armatures intégrées
 - Marque : Passion Lingerie
 - Origine : Fabriqué en Europe

Par mesure d'hygiène et par respect pour nos clients, nos articles ne sont ni repris ni échangés.

Galerie de produits :



Attributs du produit :

Couleur: Rose

Taille: M, L, XL, S