

---

# Body bleu marine Sensie - Passion



Prix du produit :

**55,13 €**

Description brève du produit :

Un secret bien gardé contre votre peau... Le body Sensie de Passion joue la carte de l'illusion avec un effet deux-pièces irrésistible, entre bustier plongeant et short large, le tout uni par une ceinture froncée qui sculpte délicatement votre silhouette.

Description du produit :

Certaines pièces de lingerie ont ce pouvoir rare de vous faire vous sentir à la fois élégante et sensuelle, sans jamais sacrifier l'une pour l'autre. Le body **Sensie signé Passion** est de celles-là. En satin bleu marine d'un éclat profond, il crée l'illusion parfaite d'un ensemble caraco-shorty, tout en offrant le confort et le maintien d'un body. Une petite prouesse stylistique qui ne passera pas inaperçue.

Le décolleté très plongeant à l'avant affirme votre féminité avec audace, tandis que le dos nu — généreusement dégagé jusqu'au-dessus des reins — révèle une sensualité douce et assumée. Les bretelles réglables viennent se croiser élégamment dans le dos, ajoutant une touche raffinée à l'ensemble. La ceinture froncée à la taille souligne vos courbes avec grâce et vous offre cette silhouette mise en valeur dont vous méritez de profiter chaque jour.

Porter le Sensie, c'est s'accorder un moment de confiance en soi, un rappel que vous êtes magnifique dans chaque détail.

? Points forts

- Effet illusion deux-pièces très tendance : bustier plongeant + short large
  - Ceinture froncée à la taille pour une silhouette subtilement sculptée
  - Dos nu exceptionnel, profondément décolleté dans le dos
  - Bretelles réglables croisées dans le dos pour un maintien personnalisé
  - Tissu satiné bleu marine au toucher doux et à l'éclat raffiné
  - Confort supérieur à un ensemble deux-pièces classique
  - Fabriqué en Europe, gage de qualité et de savoir-faire
-

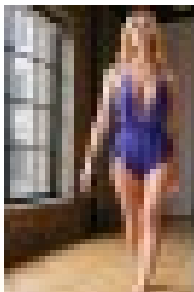
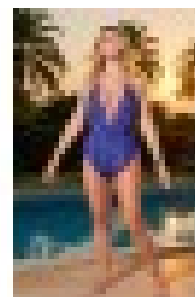
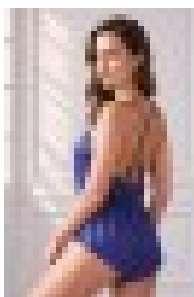
---

## ? Caractéristiques

- **Marque** : Passion
- **Modèle** : Sensie
- **Type** : Body lingerie
- **Couleur** : Bleu marine
- **Matière** : Tissu satiné — 100% polyester
- **Décolleté** : Très plongeant à l'avant
- **Dos** : Entièrement nu, bretelles croisées réglables
- **Finition** : Ceinture froncée à la taille
- **Fabrication** : Europe

*Par mesure d'hygiène et par respect pour nos clients, nos articles ne sont ni repris ni échangés.*

## Galerie de produits :



## Attributs du produit :

Couleur: Bleu

Taille: S, M, L, XL