
Ensemble guépière et culotte Marzia - Christine



Prix du produit :

70,50 €

Description brève du produit :

Osez l'élégance absolue avec cet ensemble guépière et culotte **Marzia by Christine** — une invitation à vous sentir irrésistiblement vous-même, dans une dentelle raffinée qui épouse chaque courbe avec douceur et précision.

Description du produit :

Certaines tenues ne se portent pas, elles se vivent. L'ensemble **Marzia by Christine** est de ceux-là. Conçu pour les femmes qui assument leur féminité avec fierté, cet ensemble guépière et culotte en dentelle assortie allie le glamour à un confort pensé pour durer toute la nuit. Les matières souples et extensibles s'adaptent à votre silhouette sans la contraindre, révélant une version de vous pleinement assumée et rayonnante. Les jarretelles intégrées et réglables ajoutent cette touche de sophistication intemporelle qui transforme un moment ordinaire en souvenir inoubliable.

? Points forts

- Dentelle délicate qui valorise la silhouette avec grâce
- Bonnets avec armatures pour un maintien assuré et flatteur
- Jarretelles intégrées et réglables pour une mise en beauté complète
- Bretelles ajustables pour un ajustement personnalisé
- Matières élastiques et souples pour un confort de port exceptionnel
- Culotte en dentelle assortie incluse pour un look parfaitement coordonné

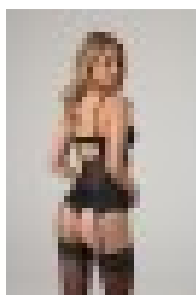
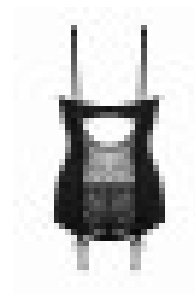
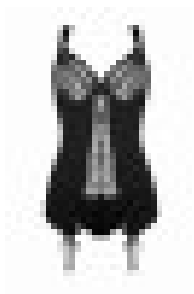
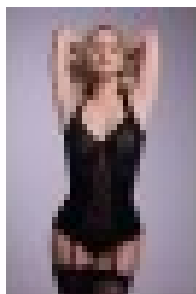
? Caractéristiques

- **Composition** : 50 % polyamide, 40 % polyester, 10 % élasthanne
 - **Tailles disponibles** : S/M et L/XL
 - **Marque** : Christine by Christine Le Duc
-

-
- **Coloris** : Noir
 - **Contenu** : 1 guépière avec jarretelles intégrées + 1 culotte en dentelle assortie

Par mesure d'hygiène et par respect pour nos clients, nos articles ne sont ni repris ni échangés.

Galerie de produits :



Attributs du produit :

Couleur: Noir

Taille: L/XL