
Perruque mi-longue dégradée avec frange – Modèle Energy



Prix du produit :

209,25 €

Description brève du produit :

Perruque mi-longue « Energy », une coupe dégradée pleine de dynamisme avec frange effilée pour encadrer le visage avec légèreté. Ce modèle tendance allie confort, naturel et audace.

Description du produit :

Apportez du style et du volume à votre look avec cette perruque mi-longue au dégradé dynamique et à la frange effilée. Le modèle **Energy** se distingue par son rendu ultra naturel et sa texture légère, parfaite pour une transformation instantanée.

Deux nuances sophistiquées :

- ? **Firestorm Rooted** : Un rouge flamboyant intense, sublimé par des racines foncées pour un effet "repousse" très réaliste. Idéal pour un look affirmé et magnétique.
- ?? **Silverblonde Rooted** : Un blond polaire glacé mêlé de reflets argentés, rehaussé de racines foncées pour plus de profondeur et de naturel. Une couleur lumineuse, élégante et résolument moderne.

? Coupe : Mi-longue avec dégradé souple et frange aérienne

??? Style : Look naturel, effet coiffé-décoiffé très tendance

? Usage : Transformation féminine, cosplay, shooting, quotidien

? Confort : Bonnet ajustable et respirant, facile à porter toute la journée

Couleurs:espresso mix,

darkchocolate mix, chocolate rooted, tobacco mix, lightbernstein rooted, sahara beige rooted, lighthoney rooted, sandyblonde rooted, pearlblonde rooted, silverblonde rooted, firestorm rooted,

safranred rooted

Nuancier: Télécharger dans Documents joints

Partie en monofilament - rond-point

Ultra naturel au niveau de la raie ou du rond-point. Avec ce type de monture, la raie ou le rond-point apparaissent naturellement grâce à la transparence de la micro-peau. Chaque cheveu y est noué minutieusement un par un. Cette partie, de forme ronde ou en longueur comme la raie, varie d'une coupe à l'autre. Ainsi la chevelure apparaît particulièrement naturelle à ce niveau ; Les cheveux implantés sur le monofilament donnent l'impression de prendre directement racine sur le cuir chevelu. Le reste de la monture est en grande partie composée de tresses. Les cheveux y sont cousus à la machine sur des rubans en coton extensible très fin. Ces tresses s'adaptent très bien à la forme de la tête et sont disposées de façon très aérée.

Les différentes étapes de l'entretien de la fibre synthétique

Versez une petite quantité de shampoing ellen wille pour cheveux synthétiques dans environ un litre d'eau tiède.

Secouez préalablement le modèle avant de le poser dans le bain avec le shampoing pour cheveux synthétiques.

Laissez tremper la perruque ou le complément environ 10 minutes dans le bain avec le shampoing. Le shampoing est autonettoyant. Ne frottez pas et ne tordez pas le modèle !

Après 10 minutes, rincez le modèle à l'eau claire et tiède. Là aussi : ne frottez pas et ne tordez pas !

Afin de maintenir la structure de la fibre et de la garder souple et soyeuse, nous vous conseillons de recommencer le processus avec le baume spécial fibre synthétique d'ellen wille.

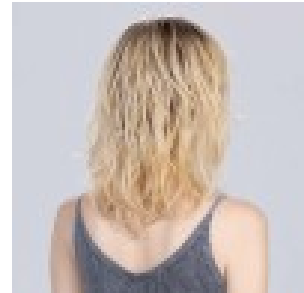
Versez une petite quantité de baume pour fibre synthétique d'ellen wille dans une bassine remplie d'eau claire et tiède et faire tremper 10 minutes afin de laisser le produit agir. Rincez ensuite la perruque ou le complément abondamment et laissez sécher à l'air libre.

Important : N'essorez jamais une perruque ou un complément dans une serviette éponge. Par contre vous pouvez la brosser délicatement avec une brosse souple et à picots. En séchant à l'air la perruque ou le complément retrouvera automatiquement sa forme initiale.

Attention: La couleur peut légèrement varier selon l'étalonnage de votre ordinateur. N'hésitez pas à nous contacter.

Par mesure d'hygiène et par respect pour nos clients, nos articles sont ni repris ni échangés.

Galerie de produits :



Attributs du produit :

Couleur Ellen Wille: espresso mix, darkchocolate mix, chocolate rooted, tobacco mix, lightbernstein rooted, sahara beige rooted, lighthoney rooted, sandyblonde rooted, pearlblonde rooted, silverblonde rooted, firestorm rooted, safranred rooted