

---

# Guêpière Victoria - Casmir



**Prix du produit :**

**70,87 €**

**Description brève du produit :**

Quand la lingerie devient une seconde peau qui célèbre votre féminité : la Guêpière Victoria par Casmir marie résille baroque noir et or et satin pour un ensemble aussi raffiné que sensuel, parfait sous votre robe préférée.

**Description du produit :**

Certaines pièces de lingerie ont ce pouvoir rare de transformer une silhouette autant qu'une humeur. La Guêpière Victoria de Casmir est de celles-là. Imaginée pour la femme qui s'assume et se choisit, elle allie une résille noire et or aux motifs baroques généreux à un satin noir d'une douceur enveloppante. Portez-la sous une tenue, et vous serez la seule à savoir le secret qui vous donne cet aplomb si particulier.

Ses bonnets à balconnets ouverts valorisent la poitrine avec élégance, relevés d'une lanière fantaisie fixée à des anneaux dorés qui apportent cette touche précieuse et distinctive. Le maintien est assuré par une fermeture à agrafes dans le dos, pour un confort pensé sur la durée. Les quatre jarretelles réglables vous permettent d'associer l'ensemble à vos bas favoris pour un look de séduction absolue. La culotte, finement échancrée, joue elle aussi la carte du charme avec deux ouvertures décoratives en harmonie, pour une cohérence stylistique parfaite de la tête aux pieds.

Fabriquée en Europe avec soin, la Guêpière Victoria incarne une lingerie de caractère, celle que l'on choisit non pas pour les autres, mais d'abord pour soi.

? Points forts

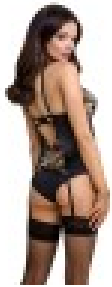
- Résille baroque noir et or d'une richesse visuelle exceptionnelle
  - Bonnets balconnets ouverts sublimant le décolleté avec raffinement
  - Lanière fantaisie et anneaux dorés pour une touche luxueuse et unique
  - 4 jarretelles réglables pour fixer vos bas et parfaire la silhouette
  - Culotte assortie avec ouvertures décoratives harmonieuses
-

- 
- Matières douces et confortables pour un port prolongé assumé
  - Fabrication 100% européenne, gage de qualité et de finition soignée

### ? Caractéristiques

- Ensemble 2 pièces : guêpière et culotte (bas non fournis)
- Composition : 85% polyester, 5% polyamide, 10% élasthanne
- Fermeture dos à agrafes
- Jarretelles réglables
- Tailles disponibles : S/M (36-38) — L/XL (40-42) — 2XL/3XL (44-46)
- Marque : Casmir
- Fabrication 100% européenne

### Galerie de produits :



### Attributs du produit :

Couleur: Noir

Taille: 2XL/3XL