

Ensemble lingerie 3 pièces Sanne - Christine



Prix du produit :

70,50 €

Description brève du produit :

L'instinct sauvage rencontre la dentelle raffinée : l'ensemble Sanne by Christine est fait pour celles qui assument pleinement leur féminité, sans compromis.

Description du produit :

Certaines tenues ne se contentent pas d'habiller — elles transforment. L'ensemble Sanne by Christine incarne cette puissance douce et assumée que chaque femme porte en elle. Son imprimé léopard audacieux associé à la dentelle crée un contraste irrésistible entre caractère et sensualité. Ce trio complet — soutien-gorge triangle style bralette, string et porte-jarretelles — vous enveloppe dans des matières douces et extensibles qui s'adaptent parfaitement à votre silhouette. Ajustez les bretelles et les jarretelles à votre convenance, fermez les crochets dos, et laissez votre confiance parler d'elle-même.

? Points forts

- ? Imprimé léopard audacieux pour affirmer votre personnalité
- ? Association dentelle & tissu pour un équilibre parfait entre force et sensualité
- ? Soutien-gorge triangle sans armatures pour un confort toute la journée
- ? Ensemble 3 pièces complet : bralette + string + porte-jarretelles
- ? Bretelles et jarretelles entièrement réglables pour un ajustement sur-mesure
- ? Fermetures crochets au dos pour un maintien fiable et discret
- ? Matières douces, élastiques et agréables au porter

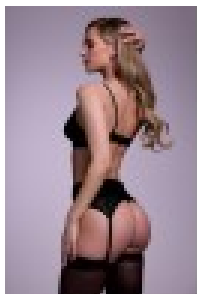
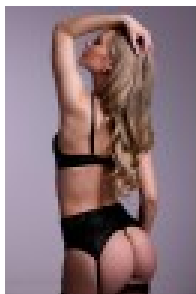
? Caractéristiques

- Marque : Christine by Christine Le Duc
- Ensemble lingerie séduction 3 pièces
- Couleur : Noir avec imprimé léopard
- Style : Bralette tendance, laçage dans le dos

-
- Composition : 50% Polyester, 40% Polyamide, 10% Élasthanne
 - Tailles disponibles : S, M, L, XL

Par mesure d'hygiène et par respect pour nos clients, nos articles ne sont ni repris ni échangés.

Galerie de produits :



Attributs du produit :

Couleur: Noir
Taille: M, L, XL