

# Ensemble lingerie 3 pièces Axelle - Christine



Prix du produit :

**52,88 €**

Description brève du produit :

Quand l'audace devient un art... L'ensemble 3 pièces **Axelle de Christine** vous habille d'une dentelle sensuelle et raffinée, pensée pour celles qui assument pleinement leur féminité avec fierté et désir.

Description du produit :

Certaines pièces de lingerie ne se contentent pas d'être portées — elles se vivent. L'ensemble **Axelle by Christine Leduc** est l'une d'elles. Composé d'un soutien-gorge, d'un porte-jarretelles et d'un string ouverts aux endroits les plus intimes, cet ensemble en dentelle élastique célèbre le corps féminin avec une élégance résolument sensuelle. Que ce soit pour vous sentir puissante, désirable ou simplement pour le plaisir de vous, l'Axelle est une invitation à vous réapproprier votre féminité dans toute sa splendeur.

? Points forts

- Dentelle élastique douce et confortable pour un maintien naturel
- Découpes ouvertes au niveau de la poitrine et de l'entrejambe pour une sensualité assumée
- Bretelles réglables pour un ajustement parfait à votre silhouette
- Matière souple et légère qui épouse délicatement les courbes
- Set complet 3 pièces pour une mise en scène lingerie réussie
- Disponible en taille S/M et L/XL pour s'adapter à plus de morphologies

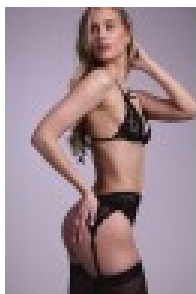
? Caractéristiques

- **Marque** : Christine by Christine Leduc
- **Contenu** : 1 soutien-gorge ouvert + 1 porte-jarretelles + 1 string ouvert
- **Matière** : 90% Polyamide, 10% Élasthanne
- **Tailles disponibles** : S/M — L/XL
- **Bretelles** : réglables

- 
- **Style** : dentelle sensuelle, ouvertures intimes
  - **Catégorie** : Ensembles Lingerie Sexy

***Par mesure d'hygiène et par respect pour nos clients, nos articles ne sont ni repris ni échangés.***

**Galerie de produits :**



**Attributs du produit :**

Couleur: Noir

Taille: L/XL, S/M