

---

# Porte-jarretelles tulle et dentelle noir V-10712 - Axami



**Prix du produit :**

**32,41 €**

**Description brève du produit :**

Certaines pièces de lingerie ont ce pouvoir rare de transformer une journée ordinaire en moment de grâce. Le porte-jarretelles V-10712 d'Axami est de celles-là — façonné dans un tulle délicat rehaussé de dentelle noire finement travaillée, il épouse votre silhouette avec une précision flatteuse et vous invite à vous sentir pleinement vous-même.

**Description du produit :**

Certaines pièces de lingerie ont ce pouvoir rare de transformer une journée ordinaire en moment de grâce. Le porte-jarretelles V-10712 d'Axami est de celles-là. Façonné dans un tulle délicat rehaussé de dentelle noire finement travaillée, il épouse votre silhouette avec une précision flatteuse, grâce à sa ceinture structurée composée de trois élastiques maintenus par des tiges de renfort. Résultat : un placement impeccable sur la taille et les hanches, pour une allure qui vous ressemble et vous valorise à chaque instant.

Les tiges se prolongent en une dentelle coupée en pointe sur les côtés, offrant un galbe sophistiqué et une touche de mystère assumé. Six jarretelles réglables — deux devant, deux derrière et deux sur les côtés — assurent une fixation sûre et homogène de vos bas, sans jamais sacrifier l'esthétique. Dans le dos, une fermeture à agrafes classique réglable sur trois positions garantit un confort personnalisé, quelle que soit votre morphologie.

Pour composer un ensemble de lingerie absolument irrésistible, associez ce porte-jarretelles avec le String tulle et dentelle noir V-10718 et le Soutien-gorge tulle et dentelle V-10711, tous deux signés Axami. Un trio pensé pour vous faire rayonner en toute confiance.

? Points forts

- Dentelle noire d'une finesse et d'une élégance incomparables
  - Ceinture structurée avec tiges de renfort pour un maintien parfait sur la taille et les hanches
-

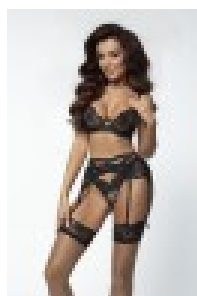
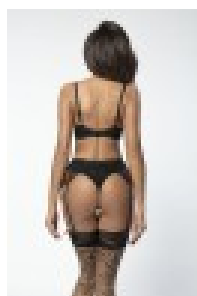
- 6 jarretelles réglables pour fixer vos bas avec soin et style
- Coupe en pointe sur les côtés pour une silhouette valorisante et sophistiquée
- Fermeture dos à agrafes réglable sur 3 positions pour s'adapter à toutes les morphologies
- Disponible du XS (34) au 3XL (46) pour toutes les femmes
- Assortissable avec le string V-10718 et le soutien-gorge V-10711 Axami

### ? Caractéristiques

- **Marque** : Axami
- **Référence** : V-10712
- **Matière** : 90% polyamide, 10% élasthanne
- **Couleur** : Noir
- **Nombre de jarretelles** : 6 attaches réglables
- **Fermeture** : Agrafes dos, 3 positions
- **Tailles disponibles** : XS (34), S (36), M (38), L (40), XL (42), XXL (44), 3XL (46)

Quand élégance et féminité se rencontrent, naît quelque chose d'irrésistible. Ce porte-jarretelles Axami en tulle et dentelle noirs est une invitation à vous sentir pleinement vous-même, sensuelle et raffinée, du matin jusqu'au soir.

### Galerie de produits :



### Attributs du produit :

Couleur: Noir

Taille: XS, L, XL, XXL, 3XL, M