

Corsage lacé sexy fetish - Grey Velvet



Prix du produit :

101,05 €

Description brève du produit :

Osez l'audace absolue avec ce corsage lacé en faux cuir mat au style fetish irrésistible. Structurant, provocant et profondément décolleté, il révèle une version de vous que vous allez adorer.

Description du produit :

Certaines tenues ne se portent pas, elles s'assument. Ce corsage lacé Grey Velvet fait partie de celles-là. Avec son faux cuir mat à l'effet gainant ultra-sensuel, il épouse chaque courbe de votre silhouette pour la sculpter avec une précision envoûtante. Le laçage croisillon en façade dévoile avec audace le sillon des seins, tandis que le lacé dorsal ajustable s'adapte parfaitement à votre morphologie. Le col haut et les épaulettes structurés lui confèrent une allure de séductrice assumée, fière et magnétique. Livré avec son string assorti pour un ensemble complet et cohérent, il transforme chaque regard posé sur vous en admiration silencieuse.

? Points forts

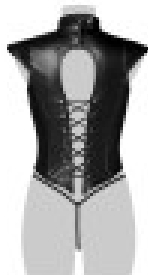
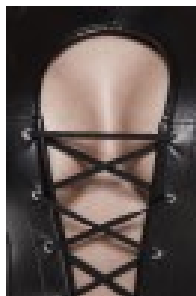
- Style sexy fetish BDSM assumé et hautement séduisant
- Laçage croisillon devant pour un décolleté provocant et ajustable
- Laçage croisé dans le dos pour s'adapter à toutes les morphologies
- Tiges de renfort pour un effet gainant et structurant flatteur
- Col haut et épaulettes pour une allure fière et envoûtante
- Faux cuir mat ultra-sensuel à l'effet second peau
- Livré avec string assorti pour un ensemble coordonné
- Confiance en soi décuplée, garantie à chaque port

? Caractéristiques

- Marque : Grey Velvet
- Ensemble 2 pièces : corsage lacé + string assorti
- Composition : 100% polyuréthane, doublure 95% polyester / 5% élasthanne

- Tailles disponibles : S (36 - 86 cm), M (38 - 90 cm), L (40 - 94 cm), XL (42 - 98 cm)
- Catégorie : Bustiers - Corsets

Galerie de produits :



Attributs du produit :

Couleur: Noir

Taille: L