

Panty faux vagin réaliste, en silicone



Prix du produit :

269,00 €

Description brève du produit :

Panty 100 % en silicone haut de gamme enveloppe le bassin et le haut des cuisses comme une seconde peau. Il produit à merveille une sensation de féminité. On n'y résiste pas !

Description du produit :

L'élasticité du produit est très élevée, il peut s'étirer de 20 à 40 centimètres, convient aux personnes ayant un tour de taille de 58 à 95cm et un tour de hanche de 88 à 125cm.

Votre féminité s'affirme en quelques secondes

La coupe haute sécurise le maintien du panty au-dessus du nombril sans marquer la peau. Le corps s'épanouit instantanément !

Un accessoire de séduction au service de votre beauté

Spécialement conçue pour les transformistes et les femmes transgenres, ce panty se décline dans différentes teintes pour correspondre au mieux à la couleur de votre peau. Sa forme anatomique épouse parfaitement les contours du bassin et du pubis. La matière moulée, plus épaisse, se calque idéalement sur le fessier nu, sans le comprimer. Pour plus de réalisme, le nombril se profile sur le ventre

Une sensualité délicieuse de tout instant

Cet accessoire magnifique, extensible, souple et solide, vous transforme instantanément en femme fatale. Votre corps est sublime et le silicone est si doux au toucher !

Sa composition exclusive offre l'avantage de ne pas agresser l'épiderme rasé et talqué. Elle adopte la température de votre peau en quelques secondes. Son élasticité soyeuse respecte la souplesse de vos mouvements et vous assure un confort maximum. Vous pouvez donc porter votre panty en journée et en soirée pour vous sentir belle en toute occasion. Avec une lingerie fine en dentelle élégante, vous devenez irrésistible.

Le faux vagin réaliste est destiné à toutes les femmes transgenres qui rêvent d'un corps féminin.

Ce panty en silicone dessine un fessier bien rebondi

Le produit est très élastique, peut s'étirer jusqu'à 150%.

Correspondent naturellement à la peau du corps humain

Conception de bord super mince

L'intérieur du panty est modelé d'après un vrai vagin, qui permet le rangement de l'anatomie masculine, en préservant le confort.

*** Étui pour uriner** (permet d'aller aux toilettes comme une femme)

L'anus est fermé de manière réaliste - (pour éviter les déchirures.)

Le silicone dans lequel est fabriqué le panty est sans odeur et non-toxique. La peau est sèche et non grasse, très confortable à porter. Qualité du silicone exclusif haut de gamme.

*** Conseils ***

La manipulation est très simple :

Mettre du talc sur votre corps et à l'envers de votre culotte, avant de l'enfiler avec plus de facilité.

Faites très doucement pour éviter de le déchirer, comme si vous mettiez un collant.

Soyez prudent avec les ongles et les bijoux afin de ne pas faire de trous.

*** Entretien ***

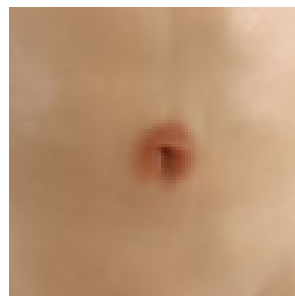
Après l'usage, lavez délicatement à la main, rincez à l'eau claire et laissez sécher à l'air.

Ajouter de la poudre de talc à l'intérieur de votre culotte après le séchage de façon à l'enfiler plus facilement.

Attention: Par mesure d'hygiène et par respect pour nos clients, nos articles sont ni repris ni échangés.

Galerie de produits :





Attributs du produit :

Couleur: 2, 1

Taille: Taille unique