

---

# Perruque courte, coupe au carré



Prix du produit :

**298,00 €**

Description brève du produit :

Cette perruque est une véritable petite merveille de beauté qui souligne la séduction du visage et l'élégance des tenues chics.

Description du produit :

Perruque coupe au carré : une coiffure tendance élégante et indémodable, la perruque coupe au carré est une option coiffure à la fois tendance et versatile. Adaptée à tous les types de cheveux et à toutes les formes de visage, elle offre une multitude de styles et de possibilités pour sublimer votre look.

Le carré est une coupe classique qui traverse les époques avec style. Cette saison, elle se réinvente dans des versions modernes et audacieuses, pour un look toujours plus affirmé.

## COULEURS

black, darkchocolate mix, nougat mix, chocolate rooted, lightbernstein rooted, sandmulti rooted, sandyblonde rooted, champagne rooted, **silverblonde rooted**, cherryred rooted, snow mix,ice blue tipped

## Partie en monofilament - rond-point

Ultra naturel au niveau de la raie ou du rond-point. Avec ce type de monture, la raie ou le rond-point apparaissent naturellement grâce à la transparence de la micro-peau.

Chaque cheveu y est noué minutieusement un par un. Cette partie, de forme ronde ou en longueur comme la raie, varie d'une coupe à l'autre.

Ainsi la chevelure apparait particulièrement naturelle à ce niveau.

Les cheveux implantés sur le monofilament donnent l'impression de prendre directement racine sur le cuir chevelu. Le reste de la monture est en grande partie composée de tresses.

Les cheveux y sont cousus à la machine sur des rubans en coton extensible très fin. Ces tresses

---

---

s'adaptent très bien à la forme de la tête et sont disposées de façon très aérée.

### Fibre synthétique résistante à la chaleur

Légèreté, naturel et disponibilité dans de nombreux coloris. Les perruques, les compléments capillaires et les toupets en fibre synthétique résistante à la chaleur disposent d'une mémoire de forme. Cela permet à la coiffure d'être toujours parfaite. Selon le souhait de la cliente il est possible d'apporter des modifications temporaires par exemple avec le séchoir ou un fer à lisser. Cette fibre synthétique est légère et disponible dans un grand choix de coloris – dont également des tons de gris.

### Vos avantages en un coup d'œil :

- Raffinement et look très naturel
- Légèreté et prêt-à-porter
- Grand choix de coloris, également dans les tons de gris
- Résistance à la chaleur jusqu'à 130°

### Les différentes étapes de l'entretien de la fibre synthétique

Versez une petite quantité de shampoing ellen wille pour cheveux synthétiques dans environ un litre d'eau tiède.

Secouez préalablement le modèle avant de le poser dans le bain avec le shampoing pour cheveux synthétiques.

Laissez tremper la perruque ou le complément environ 10 minutes dans le bain avec le shampoing. Le shampoing est autonettoyant. Ne frottez pas et ne tordez pas le modèle !

Après 10 minutes, rincez le modèle à l'eau claire et tiède. Là aussi : ne frottez pas et ne tordez pas !

Afin de maintenir la structure de la fibre et de la garder souple et soyeuse, nous vous conseillons de recommencer le processus avec le baume spécial fibre synthétique d'ellen wille.

Versez une petite quantité de baume pour fibre synthétique d'ellen wille dans une bassine remplie d'eau claire et tiède et faire tremper 10 minutes afin de laisser le produit agir. Rincez ensuite la perruque ou le complément abondamment et laissez sécher à l'air libre.

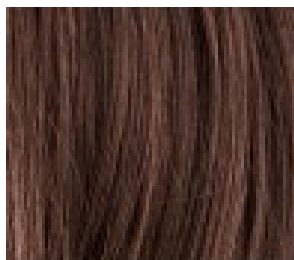
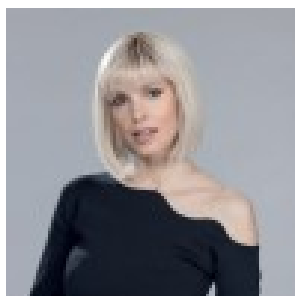
Important : N'essorez jamais une perruque ou un complément dans une serviette éponge. Par contre vous pouvez la broser délicatement avec une brosse souple et à picots. En séchant à l'air la perruque ou le complément retrouvera automatiquement sa forme initiale.

**Attention:** La couleur peut légèrement varier selon l'étalonnage de votre ordinateur. N'hésitez pas à nous contacter.

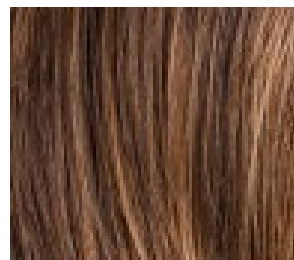
***Par mesure d'hygiène et par respect pour nos clients, nos articles sont ni repris ni échangés.***

---

## Galerie de produits :



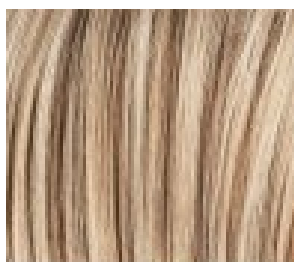
darkchocolate



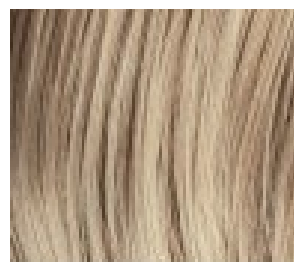
chocolate



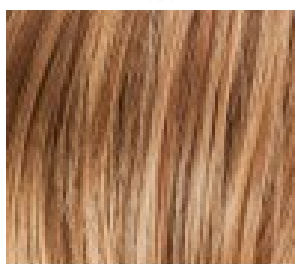
cherryred



sandyblonde



sandmulti



lightbernstein

## Attributs du produit :

Couleur Ellen Wille: champagne rooted, sandyblonde rooted, sandmulti rooted, darkchocolate mix, lightbernstein rooted, chocolate rooted, black, silverblonde rooted, snow mix, nougat mix, cherryred rooted