

---

# Robe moulante Sublime F310 wetlook et tulle floqué



Prix du produit :

**73,04 €**

Description brève du produit :

Certaines robes transforment une entrée en déclaration. La **Sublime F310** fait partie de celles qui redessinent la silhouette, affirment la présence et laissent une impression durable — bien après que vous ayez quitté la pièce.

Description du produit :

Il y a des vêtements que l'on met, et il y a des robes que l'on *habite*. La **Robe Sublime F310**, signée **Noir Handmade Collection Libido**, appartient résolument à la seconde catégorie. Son wetlook noir mat extensible enveloppe le corps avec une précision soyeuse, gainant chaque courbe sans jamais contraindre, épousant votre silhouette comme si elle avait été pensée pour vous et vous seule.

Au niveau du décolleté, un **tulle transparent délicat, finement floqué de motifs floraux**, vient apporter cette touche de romantisme inattendu qui fait toute la différence. Le contraste entre la force affirmée du wetlook et la poésie du tulle crée une harmonie rare, entre sensualité assumée et féminité raffinée. Le col en tulle se ferme par des **agrafes soignées**, signe d'une attention portée aux détails qui se remarque autant qu'elle se ressent.

Une **fente de marche discrète à l'arrière** libère chaque pas avec naturel et grâce, tandis qu'un **zip noir invisible** facilite l'enfilage pour une mise en beauté sans effort. La matière extensible s'adapte à toutes les morphologies et valorise chaque profil avec la même bienveillance.

Que ce soit pour une soirée, un événement ou simplement pour une occasion qui mérite de rester gravée dans les mémoires, la robe Sublime F310 vous offre bien plus qu'un vêtement : elle vous offre la certitude d'être pleinement, magnifiquement **vous-même**.

? Points forts

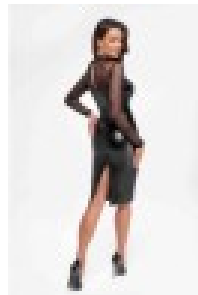
---

- 
- Wetlook noir mat ultra gainant qui magnifie et redessine la silhouette avec précision
  - Tulle floqué de motifs floraux pour une féminité poétique et romantique
  - Matière extensible douce et confortable, adaptée à toutes les morphologies
  - Fente de marche arrière discrète alliant liberté de mouvement et séduction
  - Col en tulle fermé par des agrafes élégantes et soignées
  - Zip arrière invisible pour un enfilage facile et une allure parfaitement lisse
  - Livrée dans une luxueuse boîte illustrée avec crochet de suspension intégré

### ? Caractéristiques

- **Type** : Robe mi-longue moulante fourreau
- **Marque** : Noir Handmade
- **Collection** : Libido
- **Matières** : Wetlook — 76% polyester, 24% élasthanne finition polymère | Tulle floqué — 90% polyamide, 10% élasthanne
- **Couleur** : Noir mat
- **Tailles disponibles** : S (36) | M (38) | L (40) | XL (42) | 2XL (44) | 3XL (46)
- **Détails** : Fente de marche arrière, zip arrière invisible, col à agrafes
- **Emballage** : Boîte luxueuse illustrée avec crochet de suspension intégré

### Galerie de produits :



### Attributs du produit :

Couleur: Noir

Taille: XXL, 3XL, S