
Buste faux seins réaliste, masque intégré



Prix du produit :

390,00 €

Description brève du produit :

Ce buste féminin réaliste avec masque intégré est une œuvre d'art de sophistication, conçu avec minutie pour offrir une expérience sensationnelle et réaliste. Confectionné en silicone haut de gamme, il garantit une douceur exceptionnelle, et une sécurité optimale pour la santé.

Description du produit :

Détails et Personnalisation

Ce buste sublime n'inclut pas de fausses perles pour les yeux, vous permettant d'appliquer votre maquillage préféré et de le personnaliser à votre guise.

Il peut être agrémenté de perruques diverses, créant ainsi une multitude de styles envoûtants.

Les orifices présents au niveau du nez et des oreilles, et les sourcils plantés ajoutent une touche de réalisme étonnante.

Caractéristiques Réalistes et Esthétiques

Les seins, au toucher ferme et doux, arborent une aréole délicatement teintée et un mamelon en relief, dessinant des contours voluptueux. Ils sont une véritable invitation au désir, que ce soit nus ou enveloppés dans un soutien-gorge en dentelle délicat. La beauté de ce buste est capable de captiver les regards et faire chavirer les cœurs, en promettant une silhouette ultra féminine et tentante.

Assemblage Délicat et Élégance

Le buste est adroitement fixé au masque, éliminant toute démarcation au niveau du cou, pour un rendu harmonieux et naturel. Orné d'une chaîne élégante ou d'un collier somptueux, votre décolleté ne manquera pas de faire sensation.

Conclusion : Ce buste avec masque intégré est une pièce maîtresse, imitant à la perfection la

peau du corps humain, et adaptée à ceux qui recherchent l'ultime en matière de réalisme et d'élégance.

Livré sans maquillage, sans perruque et sans vêtements, il offre un canevas idéal pour ceux qui désirent exprimer leur créativité et personnaliser le produit selon leurs préférences.

Matériel: Silicone haut de gamme,
Conception de bord super mince
Le produit est très élastique, étirement 150%

Correspondent naturellement à la peau du corps humain

La manipulation est très simple :

Mettre du talc sur le corps avant de mettre votre buste pour plus de facilité.

Soyez prudent avec les ongles et les bijoux afin de ne pas faire de trous. C'est comme si vous mettiez un collant.

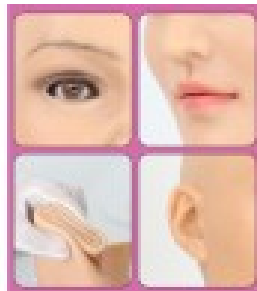
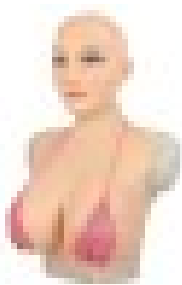
Pour nettoyer votre buste, mettez-le dans une baignoire ou une baignoire avec de l'eau tiède et du savon doux.

Après le lavage, secouez-le légèrement et laissez-le sécher à l'air.

Ajoutez du talc à l'intérieur du buste après le séchage de façon à le mettre plus facilement la fois suivante.

Attention: Par mesure d'hygiène et par respect pour nos clients, nos articles sont ni repris ni échangés.

Galerie de produits :



Attributs du produit :

Taille Buste: Taille Unique

Couleur buste : Chair

Option Bonnet: Intérieur élastique coton, Intérieur gel silicone