

---

# Perruque courte dégradée et effilée, une coiffure tendance



**Prix du produit :**

**349,00 €**

**Description brève du produit :**

Misez sur l'élégance et la sophistication avec le carré de la perruque Sound Mono Part, une pièce de beauté magistrale conçue pour habiller et structurer votre visage. Cette merveilleuse création, par sa forme, sa texture et sa coupe, valorise votre expression et illumine votre allure.

**Description du produit :**

La coiffure courte et carrée est idéale pour mettre en valeur votre visage et mettre l'accent sur vos traits distinctifs. Le volume de cette perruque, associé à une frange discrète et bien structurée, crée une harmonie esthétique qui illumine le visage tout en offrant un style moderne et intemporel.

Ce modèle se distingue par son réalisme bluffant, idéal pour vos sorties quotidiennes. Grâce à son rendu naturel, nul ne pourra deviner que votre coiffure est une perruque.

La perruque Sound Mono Part est une merveille de technologie capillaire, qui s'adapte en douceur à la forme de votre tête. Sa coiffure mi-longue dégradée et effilée donne un mouvement élégant et un look parfaitement naturel. Il est impossible de deviner, grâce à cette discrétion raffinée, que vous portez une perruque.

Cette perruque est conçue en fibre synthétique qui résiste à la chaleur jusqu'à 130°C, vous permettant de varier vos looks selon vos envies du jour. Non seulement ces perruques sont belles, mais elles sont aussi pratiques et faciles à entretenir. Changez de look comme vous changez de tenue, et restez toujours à la pointe de la mode avec cette perruque Sound Mono Part.

**Attention :** Sur certaines photos la perruque a été lissée ou stylisée pour un effet gauffré. Elle arrivera chez vous comme sur la couleur Tobacco Rooted. mais elle vous laisse de nombreuses possibilités de coiffage. Attention toutefois à ne pas dépasser les 130°C.

---

---

**couleurs:** espresso mix, plumbrown rooted, chocolate rooted, tobacco rooted, sahara beige rooted, champagne rooted, lightchampagne rooted, metallicblonde rooted, auburn rooted

**Attention:** La couleur peut légèrement varier selon l'étalonnage de votre ordinateur. N'hésitez pas à nous contacter.

\* rooted = racines plus foncées. \*\* mix = balayage de mèches.

#### Partie en monofilament - raie

Ultra naturel au niveau de la raie ou du rond-point. Avec ce type de monture, la raie ou le rond-point apparaissent naturellement grâce à la transparence de la micro-peau. Chaque cheveu y est noué minutieusement un par un. Cette partie, de forme ronde ou en longueur comme la raie, varie d'une coupe à l'autre. Ainsi la chevelure apparaît particulièrement naturelle à ce niveau ; Les cheveux implantés sur le monofilament donnent l'impression de prendre directement racine sur le cuir chevelu. Le reste de la monture est en grande partie composée de tresses. Les cheveux y sont cousus à la machine sur des rubans en coton extensible très fin. Ces tresses s'adaptent très bien à la forme de la tête et sont disposées de façon très aérée.

#### Bordure invisible extra-longue

Des cheveux sont noués très minutieusement un par un à la main sur une micro-peau invisible au niveau du front. La frange paraît ainsi très naturelle et peut-être coiffée de multiples façons (par exemple en arrière).

#### Fibre synthétique résistante à la chaleur

Légèreté, naturel et disponibilité dans de nombreux coloris. Les perruques, les compléments capillaires et les toupets en fibre synthétique résistante à la chaleur disposent d'une mémoire de forme. Cela permet à la coiffure d'être toujours parfaite. Selon le souhait de la cliente il est possible d'apporter des modifications temporaires par exemple avec le séchoir ou un fer à lisser. Cette fibre synthétique est légère et disponible dans un grand choix de coloris – dont également des tons de gris.

#### Vos avantages en un coup d'œil :

- Raffinement et look très naturel
- Légèreté et prêt-à-porter
- Grand choix de coloris, également dans les tons de gris
- Résistance à la chaleur jusqu'à 130°

#### Explications pour les différentes coiffures.

Fibre synthétique résistante à la chaleur, fibre HIGH TECH  
Résistance à la chaleur jusqu'à 130°

---

---

## Les différentes étapes de l'entretien de la fibre synthétique résistante à la chaleur

Versez une petite quantité de shampoing ellen wille pour cheveux synthétiques dans environ un litre d'eau tiède

Secouez préalablement le modèle avant de le poser dans le bain avec le shampoing pour cheveux synthétiques.

Laissez tremper la perruque ou le complément environ 10 minutes dans le bain avec le shampoing. Le shampoing est autonettoyant. Ne frottez pas et ne tordez pas le modèle !

Après 10 minutes, rincez le modèle à l'eau claire et tiède. Là aussi, ne frottez pas et ne tordez pas !

Afin de maintenir la structure de la fibre et de la garder souple et soyeuse, nous vous conseillons de recommencer le processus avec le baume spécial fibre synthétique d'ellen wille.

Versez une petite quantité de baume pour fibre synthétique d'ellen wille dans une bassine remplie d'eau claire et tiède et faire tremper 10 minutes afin de laisser le produit agir. Rincez ensuite la perruque ou le complément abondamment et laissez sécher à l'air libre.

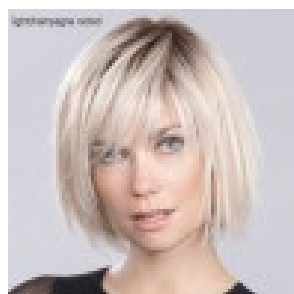
Important : N'essorez jamais une perruque ou un complément en fibres synthétiques résistantes à la chaleur. Par contre vous pouvez la brosser délicatement avec une brosse souple et à picots. En séchant à l'air la perruque ou le complément retrouvera automatiquement sa forme initiale.

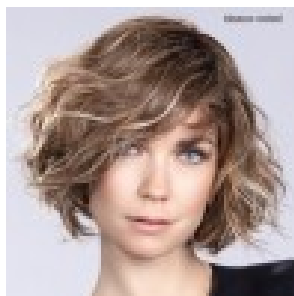
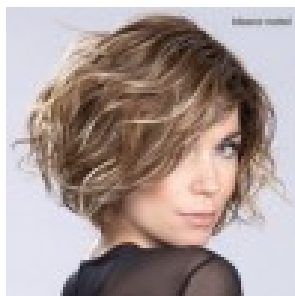
### Un autre conseil d'expert

Le conditionneur pour fibres synthétiques d'ellen wille offre une protection optimale et un effet soyeux durable. Après le lavage, vaporisez un peu de conditionneur sur la chevelure sèche à une distance d'environ 10cm. N'hésitez pas à utiliser le conditionneur quotidiennement.

***Par mesure d'hygiène et par respect pour nos clients, nos articles sont ni repris ni échangés.***

### Galerie de produits :





### **Attributs du produit :**

Couleur Ellen Wille: champagne rooted, lightchampagne rooted, espresso mix, auburn rooted, chocolate rooted, tobacco rooted, metallicblonde rooted