
Perruque bouclée monofilament, une chevelure de princesse



Prix du produit :

369,00 €

Description brève du produit :

Laissez-vous séduire par cette magnifique perruque bouclée qui incarne à merveille la quintessence de la féminité. Bénéficiant d'une confection minutieuse, cette coiffure est faite de boucles larges et généreuses qui tomberont avec grâce autour de votre visage, épousant chaque contour avec une élégance indéniable.

Description du produit :

La chevelure luxuriante de cette perruque est à la fois longue et gracieuse, se déplaçant avec une fluidité et une légèreté qui enchanteront vos sens. Les boucles majestueuses offrent un mouvement naturel et une dynamique voluptueuse qui ajoutent du charme à chaque mouvement de tête.

L'un des points forts de cette perruque est sans conteste sa versatilité. Sa fibre de haute qualité résiste à la chaleur jusqu'à 130°C, ce qui vous permet de styliser et de personnaliser votre look selon vos humeurs et vos désirs. Que vous préfériez des boucles bien définies pour un look sophistiqué ou des ondulations plus relâchées pour un style plus décontracté, cette perruque vous offre la liberté de créer et d'adapter votre coiffure selon vos envies.

En somme, cette perruque bouclée en monofilament n'est pas seulement un accessoire de mode, c'est un moyen d'expression qui magnifie votre féminité, sublimant ainsi votre beauté naturelle. Avec cette perruque, chaque jour est une nouvelle occasion de briller.

Attention : la perruque a été stylisée sur certaines photos avec un lisseur. La perruque arrivera bouclée comme sur la couleur Salt Pepper Mix mais elle vous laisse de nombreuses possibilités de coiffage. Attention toutefois à ne pas dépasser les 130°C.

couleurs: espresso rooted, darkchocolate rooted, chocolate rooted, hot hazelnut rooted, mocca rooted, sandyblonde rooted, pearlblonde rooted, pastelblonde rooted, salt/pepper mix

Attention: La couleur peut légèrement varier selon l'étalonnage de votre ordinateur. N'hésitez pas à nous contacter.

* rooted = racines plus foncées. ** mix = balayage de mèches.

Partie en monofilament - raie

Ultra naturel au niveau de la raie ou du rond-point. Avec ce type de monture, la raie ou le rond-point apparaissent naturellement grâce à la transparence de la micro-peau. Chaque cheveu y est noué minutieusement un par un. Cette partie, de forme ronde ou en longueur comme la raie, varie d'une coupe à l'autre. Ainsi la chevelure apparaît particulièrement naturelle à ce niveau ; Les cheveux implantés sur le monofilament donnent l'impression de prendre directement racine sur le cuir chevelu. Le reste de la monture est en grande partie composée de tresses. Les cheveux y sont cousus à la machine sur des rubans en coton extensible très fin. Ces tresses s'adaptent très bien à la forme de la tête et sont disposées de façon très aérée.

Bordure invisible extra-longue

Des cheveux sont noués très minutieusement un par un à la main sur une micro-peau invisible au niveau du front. La frange paraît ainsi très naturelle et peut-être coiffée de multiples façons (par exemple en arrière).

Fibre synthétique résistante à la chaleur

Légèreté, naturel et disponibilité dans de nombreux coloris. Les perruques, les compléments capillaires et les toupets en fibre synthétique résistante à la chaleur disposent d'une mémoire de forme. Cela permet à la coiffure d'être toujours parfaite. Selon le souhait de la cliente il est possible d'apporter des modifications temporaires par exemple avec le séchoir ou un fer à lisser. Cette fibre synthétique est légère et disponible dans un grand choix de coloris – dont également des tons de gris.

Vos avantages en un coup d'œil :

- Raffinement et look très naturel
- Légèreté et prêt-à-porter
- Grand choix de coloris, également dans les tons de gris
- Résistance à la chaleur jusqu'à 130°

Explications pour les différentes coiffures.

Fibre synthétique résistante à la chaleur, fibre HIGH TECH
Résistance à la chaleur jusqu'à 130°

Pour le modèle avec les ondulations simples. Il faut utiliser un fer avec régulateur de température SINELCO FRANCE Ultron Mach Plus Lisseur, sur cheveux mouillés en utilisant le Spray antistatique Ellen Wille , ne pas dépasser 130°

Les différentes étapes de l'entretien de la fibre synthétique résistante à la chaleur

Versez une petite quantité de shampoing ellen wille pour cheveux synthétiques dans environ un litre d'eau tiède

Secouez préalablement le modèle avant de le poser dans le bain avec le shampoing pour cheveux synthétiques.

Laissez tremper la perruque ou le complément environ 10 minutes dans le bain avec le shampoing. Le shampoing est autonettoyant. Ne frottez pas et ne tordez pas le modèle !

Après 10 minutes, rincez le modèle à l'eau claire et tiède. Là aussi, ne frottez pas et ne tordez pas !

Afin de maintenir la structure de la fibre et de la garder souple et soyeuse, nous vous conseillons de recommencer le processus avec le baume spécial fibre synthétique d'ellen wille.

Versez une petite quantité de baume pour fibre synthétique d'ellen wille dans une bassine remplie d'eau claire et tiède et faire tremper 10 minutes afin de laisser le produit agir. Rincez ensuite la perruque ou le complément abondamment et laissez sécher à l'air libre.

Important : N'essorez jamais une perruque ou un complément en fibres synthétiques résistantes à la chaleur. Par contre vous pouvez la brosser délicatement avec une brosse souple et à picots. En séchant à l'air la perruque ou le complément retrouvera automatiquement sa forme initiale.

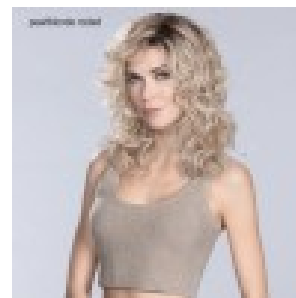
Un autre conseil d'expert

Le conditionneur pour fibres synthétiques d'ellen wille offre une protection optimale et un effet soyeux durable. Après le lavage, vaporisez un peu de conditionneur sur la chevelure sèche à une distance d'environ 10cm. N'hésitez pas à utiliser le conditionneur quotidiennement.

Par mesure d'hygiène et par respect pour nos clients, nos articles sont ni repris ni échangés.

Galerie de produits :





Attributs du produit :

Couleur Ellen Wille: mocca rooted, sandyblonde rooted, espresso rooted, darkchocolate rooted, chocolate rooted, pastelblonde rooted, salt/pepper mix, pearlblonde rooted