
Perruque longue un style féminin, pour une allure raffinée



Prix du produit :

289,00 €

Description brève du produit :

Perruque longue une coiffure dynamique et moderne qui respire l'élégance et la sophistication. Cette perruque de haute qualité est conçue pour les consommateurs qui exigent le meilleur en termes de style, de durabilité et de polyvalence.

Description du produit :

Cette perruque est l'accessoire parfait pour vous aider à affirmer votre style et votre confiance.

Fabriquée à partir de fibres synthétiques résistantes à la chaleur, cette perruque est parfaite pour celles qui veulent un look naturel sans avoir à faire de compromis sur la qualité. La fibre est conçue pour résister à des températures allant jusqu'à 130 °C, ce qui permet à la perruque de rester en parfait état même après une utilisation répétée. Cela signifie que vous pouvez coiffer votre perruque comme vous le souhaitez, sans craindre d'endommager la fibre.

L'une des principales caractéristiques de ce modèle est la mini-bordure invisible.

Elle permet à la perruque de s'ajuster parfaitement à votre cuir chevelu, ce qui vous donne un aspect plus naturel et plus discret. Vous pouvez être certain que personne ne pourra deviner que vous portez une perruque. Cette perruque longue est également parfaite pour celles qui souhaitent une coupe facile à coiffer selon leurs désirs. Que vous souhaitiez créer un look lisse et droit ou ajouter quelques boucles et ondulations, cette perruque peut être coiffée selon vos préférences. Sa conception polyvalente vous permet d'obtenir le style que vous souhaitez.

Couleurs

black, espresso mix, darkchocolate mix, chocolate rooted, lightbernstein rooted, sandyblonde rooted, pearlblonde rooted, lightchampagne rooted, metallicblonde rooted, auburn rootedx

Partie en monofilament - rond-point

Ultra naturel au niveau de la raie ou du rond-point. Avec ce type de monture, la raie ou le rond-point apparaissent naturellement grâce à la transparence de la micro-peau. Chaque cheveu y est noué minutieusement un par un.

Cette partie, de forme ronde ou en longueur comme la raie, varie d'une coupe à l'autre.

Ainsi la chevelure apparait particulièrement naturelle à ce niveau.

Les cheveux implantés sur le monofilament donnent l'impression de prendre directement racine sur le cuir chevelu. Le reste de la monture est en grande partie composée de tresses. Les cheveux y sont cousus à la machine sur des rubans en coton extensible très fin.

Ces tresses s'adaptent très bien à la forme de la tête et sont disposées de façon très aérée.

Fibre synthétique résistante à la chaleur

Légèreté, naturel et disponibilité dans de nombreux coloris. Les perruques, les compléments capillaires et les toupets en fibre synthétique résistante à la chaleur disposent d'une mémoire de forme. Cela permet à la coiffure d'être toujours parfaite. Selon le souhait de la cliente il est possible d'apporter des modifications temporaires par exemple avec le séchoir ou un fer à lisser. Cette fibre synthétique est légère et disponible dans un grand choix de coloris – dont également des tons de gris.

Ihre Vorteile auf einen Blick:

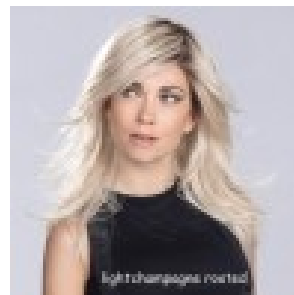
- Raffinement et look très naturel
- Légèreté et prêt-à-porter
- Grand choix de coloris, également dans les tons de gris
- Résistance à la chaleur jusqu'à 130°

Attention: La couleur peut légèrement varier selon l'étalonnage de votre ordinateur. N'hésitez pas à nous contacter.

Par mesure d'hygiène et par respect pour nos clients, nos articles sont ni repris ni échangés.

Galerie de produits :





Attributs du produit :

Couleur Ellen Wille: lightchampagne rooted, sandyblonde rooted, espresso mix, darkchocolate mix, auburn rooted, lightbernstein rooted, chocolate rooted, pearlblonde rooted, black, metallicblonde rooted