

---

# Masque féminin en silicone, tête pleine, lacets à l'arrière



**Prix du produit :**

**272,30 €**

**Description brève du produit :**

Les masques en silicone peuvent changer complètement les traits de votre visage. Lacets à l'arrière ce masque très facile à porter.

**Description du produit :**

Vous pouvez transformer votre visage d'homme en femme en quelques secondes, la réalisation d'un look délicat et à la modélisation de votre visage.

Ce masque est ferme, en mesure de conserver son tridimensionnelle de la forme dans de nombreux visages différents. Il permet à quiconque de ressembler à une jolie, délicate poupée.

Sa matière de qualité haut de gamme avec un maquillage Permanent supporte parfaitement le maquillage.

La matière est très extensible et durable, le produit convient pour de nombreux types de corps. Il est également doux et texturé pour ressembler à une vraie peau.

Les lèvres déjà rosées, délicieusement soulignées, peuvent être colorées.

Avec un fond de teint léger, la carnation du masque s'accorde aisément avec celle du cou et du décolleté.

L'ouverture des yeux permet le passage des cils noircis et des paupières fardées.

**Mesures**

**Caractéristiques**

On peut commencer par la partie arrière à lacer le masque. Il comprend une ouverture qui peut

---

être fermée en resserrant le lacet, ce qui le rend beaucoup plus pratique et facile à porter  
Le nez et les oreilles ont tous des trous, et la bouche est ouvrable.

**Autre avantage** : les yeux peints, qui ont l'air convaincants et vous donnent un teint délicat et innocent. Les ouvertures étroites sur les pupilles sont sans couture de l'extérieur, mais vous pouvez toujours voir à travers.

Ils conviennent à tous les travestis qui souhaitent une transformation instantanée de leur visage. Les yeux peints sont parfaits pour les photos et les séances de photos. Ce masque conserve sa forme, de sorte que même les travestis aux traits masculins prononcés peuvent l'utiliser. Ceux qui ont les cheveux longs peuvent également profiter de l'ouverture à l'arrière.

\* Le masque est livré sans maquillage, sans la perruque sans les vêtements.

### Conseils - Entretien :

Avant de le porter votre masque, veuillez utiliser de la poudre de talc, pour plus de facilité..

Soyez prudent avec les ongles et les bijoux afin de ne pas faire de trous.

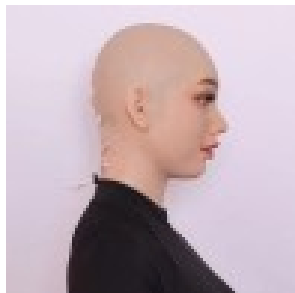
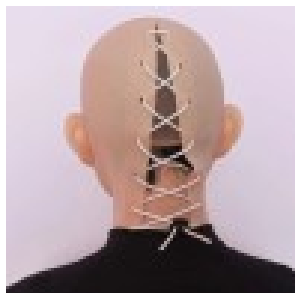
Pour nettoyer votre masque, mettez-le dans une baignoire ou une bassine avec de l'eau tiède et du savon doux.

Après le lavage, laissez-le sécher à l'air.

Ce produit est pour un usage personnel, pour des raisons de sécurité et de santé, veuillez ne pas le donner à d'autres personnes.

Attention: Par mesure d'hygiène et par respect pour nos clients, nos articles sont ni repris ni échangés.

### Galerie de produits :



---

**Attributs du produit :**

Couleur: 2, 3, 1