

Perruque longue, divine et mystérieuse, une allure de star



Prix du produit :

369,00 €

Description brève du produit :

Une perruque ultra-féminine qui a l'élégance d'une chevelure naturelle.

Description du produit :

Une coiffure qui fait rêver d'être une princesse.

couleurs: espresso rooted · darkchocolate rooted · plumbrown rooted · chocolate rooted · mocca rooted · tobacco rooted · sahara beige rooted · candyblonde rooted · champagne rooted

Attention: La couleur peut légèrement varier selon l'étalonnage de votre ordinateur. N'hésitez pas à nous contacter.

* rooted = racines plus foncées. ** mix = balayage de mèches.

Partie en monofilament - raie

Ultra naturel au niveau de la raie ou du rond-point. Avec ce type de monture, la raie ou le rond-point apparaissent naturellement grâce à la transparence de la micro-peau. Chaque cheveu y est noué minutieusement un par un. Cette partie, de forme ronde ou en longueur comme la raie, varie d'une coupe à l'autre. Ainsi la chevelure apparaît particulièrement naturelle à ce niveau ; Les cheveux implantés sur le monofilament donnent l'impression de prendre directement racine sur le cuir chevelu. Le reste de la monture est en grande partie composée de tresses. Les cheveux y sont cousus à la machine sur des rubans en coton extensible très fin. Ces tresses s'adaptent très bien à la forme de la tête et sont disposées de façon très aérée.

Bordure invisible extra-longue

Des cheveux sont noués très minutieusement un par un à la main sur une micro-peau invisible au niveau du front. La frange paraît ainsi très naturelle et peut-être coiffée de multiples façons (par exemple en arrière).

Fibre synthétique résistante à la chaleur

Légèreté, naturel et disponibilité dans de nombreux coloris. Les perruques, les compléments capillaires et les toupets en fibre synthétique résistante à la chaleur disposent d'une mémoire de forme. Cela permet à la coiffure d'être toujours parfaite. Selon le souhait de la cliente il est possible d'apporter des modifications temporaires par exemple avec le séchoir ou un fer à lisser. Cette fibre synthétique est légère et disponible dans un grand choix de coloris – dont également des tons de gris.

Vos avantages en un coup d'œil :

- Raffinement et look très naturel
- Légèreté et prêt-à-porter
- Grand choix de coloris, également dans les tons de gris
- Résistance à la chaleur jusqu'à 130°

Explications pour les différentes coiffures.

Fibre synthétique résistante à la chaleur, fibre HIGH TECH
Résistance à la chaleur jusqu'à 130°

Pour le modèle avec les ondulations simples. Il faut utiliser un fer avec régulateur de température SINELCO FRANCE Ultron Mach Plus Lisseur, sur cheveux mouillés en utilisant le Spray antistatique Ellen Wille , ne pas dépasser 130°

Pour ce modèle de frisures, il faut faire des nattes dans toute la chevelure sur cheveux mouillés en utilisant le Spray antistatique Ellen Wille

Les différentes étapes de l'entretien de la fibre synthétique résistante à la chaleur

Versez une petite quantité de shampoing ellen wille pour cheveux synthétiques dans environ un litre d'eau tiède

Secouez préalablement le modèle avant de le poser dans le bain avec le shampoing pour cheveux synthétiques.

Laissez tremper la perruque ou le complément environ 10 minutes dans le bain avec le shampoing. La shampoing est autonettoyant. Ne frottez pas et ne tordez pas le modèle !

Après 10 minutes, rincez le modèle à l'eau claire et tiède. Là aussi, ne frottez pas et ne tordez pas !

Afin de maintenir la structure de la fibre et de la garder souple et soyeuse, nous vous conseillons de recommencer le processus avec le baume spécial fibre synthétique d'ellen wille.

Versez une petite quantité de baume pour fibre synthétique d'ellen wille dans une bassine remplie d'eau claire et tiède et faire tremper 10 minutes afin de laisser le produit agir. Rincez ensuite la perruque ou le complément abondamment et laissez sécher à l'air libre.

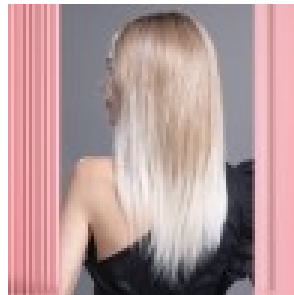
Important : N'essorez jamais une perruque ou un complément en fibres synthétiques résistantes à la chaleur. Par contre vous pouvez la brosser délicatement avec une brosse souple et à picots. En séchant à l'air la perruque ou le complément retrouvera automatiquement sa forme initiale.

Un autre conseil d'expert

Le conditionneur pour fibres synthétiques d'ellen wille offre une protection optimale et un effet soyeux durable. Après le lavage, vaporisez un peu de conditionneur sur la chevelure sèche à une distance d'environ 10cm. N'hésitez pas à utiliser le conditionneur quotidiennement.

Par mesure d'hygiène et par respect pour nos clients, nos articles sont ni repris ni échangés.

Galerie de produits :





Attributs du produit :

Couleur Ellen Wille: champagne rooted, espresso rooted, darkchocolate rooted, chocolate rooted, tobacco rooted, candyblonde rooted