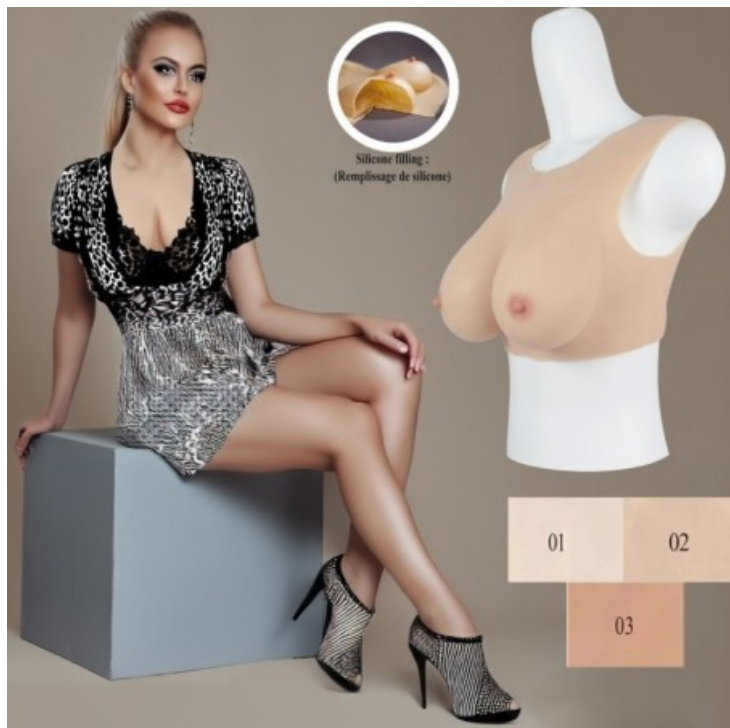


Buste faux seins haut de gamme, encolure ronde



Prix du produit :

389,00 €

Description brève du produit :

Buste faux seins new design haut de gamme, encolure ronde, sans démarcation la peau en silicone douce et extensible s'adapte à votre corps

Attributs du produit :

Taille Buste: BONNET-C, BONNET-D, BONNET-E, BONNET-G

Couleur buste : 1, 2, 3, 4

Option Bonnet: Intérieur élastique coton, Intérieur gel silicone

Description du produit :

OPTIONS

1* L'intérieur des seins est en élastique coton pour éviter trop de poids, pouvant être porté sans soutien-gorge par sa légèreté
Dos Entièrement Clos

2* Liquid silicone - Les seins sont remplis de gel silicone. Ils ont une fermeté superbe et une douceur délicieuse. L'entre deux des seins est d'une beauté exceptionnelle, c'est le symbole de la féminité depuis des décennies, les mamelons, les aréoles et leur galbe sont d'un réalisme remarquable.

Note : Un soutien-gorge est habituellement exigé.

3* Sans démarcation: lisse sans ligne du moule

Qualité du silicone exclusif,

Un style plus cool et plus confortable à porter, sensation de seconde peau

Poitrine en Silicone très réaliste. texture de peau détaillée.

Haut de gamme personnalisé, aucun moule ligne, de sorte que la peau lisse sans fissures!

Une matière innovante ultra confortable

Le buste faux seins est conçu dans un silicone dernière génération. Ses qualités exceptionnelles sont dues à :

- * Sa finesse : sa matière vous procure une douceur au toucher et plus de confort corporel, sans supprimer la solidité.
- * Sa pose instantanée : pas besoin d'utiliser un adhésif.
- * Son élasticité étendue : elle permet un lissage automatique sur l'épiderme, sans faire de faux plis. Le buste faux seins reste en place toute la journée.
- * Sa souplesse : Il enveloppe votre torse et couvre vos épaules sans comprimer la peau ni gêner votre respiration. Il suit tous les mouvements du corps, comme une seconde peau.
- * Le produit est très élastique, peut s'étirer de 20-40Cm, facile à enfiler et à porter
- * Conception de bord super mince
- * Sa température : il adopte celle de votre corps, en quelques secondes.

Conseils bustes faux seins

La manipulation est très simple :

Mettre du talc sur votre corps et à l'envers de votre buste, avant de l'enfiler avec plus de facilité.

Passez le col en premier, faites descendre votre buste très doucement pour éviter de le déchirer, comme si vous mettiez un collant.

Soyez prudent avec les ongles et les bijoux afin de ne pas faire de trous.

Entretien Buste Faux Seins

Après l'usage, lavez délicatement à la main, rincez à l'eau claire et laissez sécher à l'air. Ajouter de la poudre de talc à l'intérieur du corps après le séchage de façon à l'enfiler plus facilement.

Note : Un soutien-gorge est exigé pour l'option Bonnet : Intérieur gel silicone.

Vous pouvez utiliser du maquillage, pour l'adapter à la couleur de votre peau.

Attention: Par mesure d'hygiène et par respect pour nos clients, nos articles sont ni repris ni échangés.

Galerie de produits :

