

---

# Perruque Easy Mono Part – Éléance naturelle et confort discret



Prix du produit :

**219,00 €**

Description brève du produit :

Une coiffure très contemporaine qui valorise une tenue élégante et donne de l'élégance à une allure décontractée ultra-féminine.

Description du produit :

Découvrez la perruque **Easy Mono Part**, un modèle court et structuré qui incarne la grâce au quotidien. Grâce à sa **raie en monofilament**, la chevelure semble naître naturellement du cuir chevelu, offrant un rendu visuel bluffant de réalisme. La **bordure invisible extra-longue** renforce cette illusion, permettant de coiffer les cheveux avec une liberté remarquable, même au niveau du front.

Confectionnée en **cheveux synthétiques haute qualité**, cette perruque est légère, douce au toucher et facile à entretenir. Elle conserve sa forme et son volume tout au long de la journée, sans effort.

Points forts :

- Raie en monofilament pour un rendu naturel
- Bordure invisible extra-longue : finition indétectable
- Fibre synthétique haut de gamme : confort et facilité d'entretien

Palette de couleurs disponibles :

- **Bruns & Chocolats** : Espresso Rooted, Darkchocolate Mix, Chocolate Mix
-

- 
- **Tons chauds & naturels** : Tobacco Rooted, Darksand Rooted, Sandyblonde Rooted
  - **Blonds lumineux & argentés** : Pearlblonde Rooted, Lightchampagne Rooted, Metallic Blonde Rooted
  - **Audacieux & modernes** : Hotchilli Rooted, Metallic Grey Rooted

\* rooted = racines plus foncées. \*\* mix = balayage de mèches.

Partie en monofilament - raie

Ultra naturel au niveau de la raie ou du rond-point. Avec ce type de monture, la raie ou le rond-point apparaissent naturellement grâce à la transparence de la micro-peau. Chaque cheveu y est noué minutieusement un par un. Cette partie, de forme ronde ou en longueur comme la raie, varie d'une coupe à l'autre. Ainsi la chevelure apparaît particulièrement naturelle à ce niveau ; Les cheveux implantés sur le monofilament donnent l'impression de prendre directement racine sur le cuir chevelu. Le reste de la monture est en grande partie composée de tresses. Les cheveux y sont cousus à la machine sur des rubans en coton extensible très fin. Ces tresses s'adaptent très bien à la forme de la tête et sont disposées de façon très aérée.

Bordure invisible extra-longue

Des cheveux sont noués très minutieusement un par un à la main sur une micro-peau invisible au niveau du front. La frange paraît ainsi très naturelle et peut-être coiffée de multiples façons (par exemple en arrière).

Cheveu synthétique

Les perruques en fibre synthétiques ellen wille sont reconnues pour leur qualité haut de gamme. La fibre capillaire synthétique procure en effet un éclat tellement naturel qu'elle ne se différencie pas, à première vue, de la fibre naturelle. Le coiffage est très simple car le mouvement du cheveu est intégré dans sa structure. La coiffure reste ainsi parfaite et peut se remettre en place simplement avec les doigts. Cette fibre permet en outre de réaliser une large palette de couleurs exceptionnelles et chatoyantes. Afin de préserver longtemps l'éclat de la chevelure, il est conseillé d'utiliser des produits adaptés aux cheveux synthétiques, comme par exemple le set de soins (shampooing, balsam, conditionneur) avec notamment shampooing auto-nettoyant.

Vos avantages d'un coup d'oeil :

Particulièrement légère.

Prête à porter – La perruque en cheveux synthétiques est pré-coiffée et retrouve son style initial après le shampooing.

Les perruques peuvent être recoupées si besoin.

Attention : La fibre synthétique ne supporte aucune source de chaleur. Le frottement fréquent peut nuire à sa longévité.

---

---

## Les différentes étapes de l'entretien de la fibre synthétique

Versez une petite quantité de shampoing ellen wille pour cheveux synthétiques dans environ un litre d'eau tiède.

Secouez préalablement le modèle avant de le poser dans le bain avec le shampoing pour cheveux synthétiques.

Laissez tremper la perruque ou le complément environ 10 minutes dans le bain avec le shampoing. Le shampoing est autonettoyant. Ne frottez pas et ne tordez pas le modèle !

Après 10 minutes, rincez le modèle à l'eau claire et tiède. Là aussi : ne frottez pas et ne tordez pas !

Afin de maintenir la structure de la fibre et de la garder souple et soyeuse, nous vous conseillons de recommencer le processus avec le baume spécial fibre synthétique d'ellen wille.

Versez une petite quantité de baume pour fibre synthétique d'ellen wille dans une bassine remplie d'eau claire et tiède et faire tremper 10 minutes afin de laisser le produit agir. Rincez ensuite la perruque ou le complément abondamment et laissez sécher à l'air libre.

Important : N'essorez jamais une perruque ou un complément dans une serviette éponge. Par contre vous pouvez la brosser délicatement avec une brosse souple et à picots. En séchant à l'air la perruque ou le complément retrouvera automatiquement sa forme initiale.

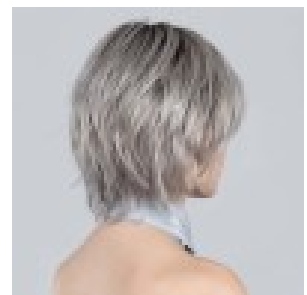
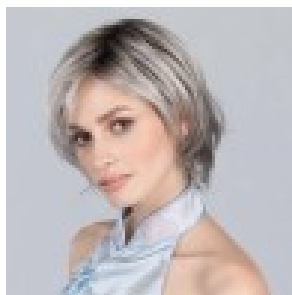
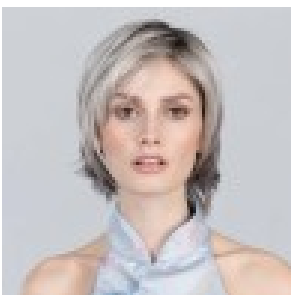
### Un autre conseil d'expert

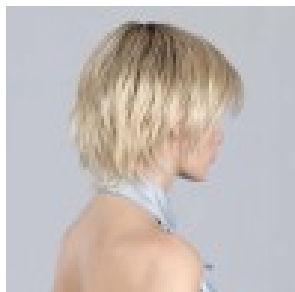
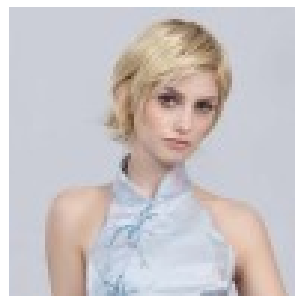
Le conditionneur pour fibres synthétiques d'ellen wille offre une protection optimale et un effet soyeux durable. Après le lavage, vaporisez un peu de conditionneur sur la chevelure sèche à une distance d'environ 10cm. N'hésitez pas à utiliser le conditionneur quotidiennement.

**Attention:** La couleur peut légèrement varier selon l'étalonnage de votre ordinateur. N'hésitez pas à nous contacter.

***Par mesure d'hygiène et par respect pour nos clients, nos articles sont ni repris ni échangés.***

### Galerie de produits :





**Attributs du produit :**

Couleur Ellen Wille: espresso rooted, darkchocolate mix, chocolate mix, tobacco rooted, darksand rooted, sandyblonde rooted, pearlblonde rooted, lightchampagne rooted, hotchilli rooted, metallic blonde rooted, metallic grey rooted