
Perruque longue, une coiffure de séduction



Prix du produit :

264,00 €

Description brève du produit :

Ce modèle de perruque passe à la vitesse supérieure grâce à une fibre spéciale résistante à la chaleur qui vous permet de changer de look en passant de cheveux droits à de belles ondulations.

Description du produit :

Ce look élégant est composé d'une partie centrale nouée à la main et d'une dentelle invisible à l'avant qui semble naturelle et vous permet de porter les cheveux en arrière et hors du visage.

Pour plus de confort, le bonnet est conçu avec une micro trame qui est respirante et fraîche pour être portée toute la journée.

La superposition supplémentaire de maille dans la zone de la couronne aide les personnes ayant un cuir chevelu plus sensible.

Couleur photo: pearlblonde rooted

Couleur Photo: perruque ondulée: bernstein rooted

Couleurs:

espresso mix, darkchocolate mix, chocolate rooted, **bernstein rooted**, sandyblonde rooted, pearlblonde rooted, cherryred mix

* rooted = racines plus foncées. ** mix = balayage de mèches.

Partie en monofilament - raie

Ultra naturel au niveau de la raie ou du rond-point. Avec ce type de monture, la raie ou le rond-point apparaissent naturellement grâce à la transparence de la micro-peau. Chaque cheveu y est noué minutieusement un par un. Cette partie, de forme ronde ou en longueur comme la raie, varie d'une coupe à l'autre. Ainsi la chevelure apparaît particulièrement naturelle à ce niveau ; Les cheveux implantés sur le monofilament donnent l'impression de prendre directement racine sur le cuir chevelu. Le reste de la monture est en grande partie composée de tresses. Les cheveux y sont cousus à la machine sur des rubans en coton extensible très fin. Ces tresses s'adaptent très bien à la forme de la tête et sont disposées de façon très aérée.

Bordure invisible extra-longue

Des cheveux sont noués très minutieusement un par un à la main sur une micro-peau invisible au niveau du front. La frange paraît ainsi très naturelle et peut-être coiffée de multiples façons (par exemple en arrière).

Fibre synthétique résistante à la chaleur

Résistance à la chaleur jusqu'à 130°

Raffinement et look très naturel

Légèreté et prêt-à-porter

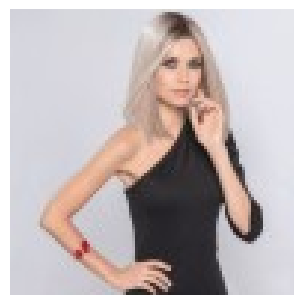
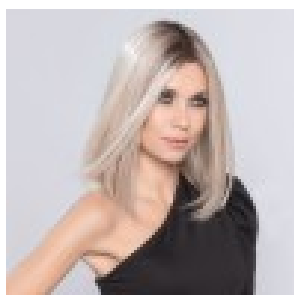
Grand choix de coloris, également dans les tons de gris

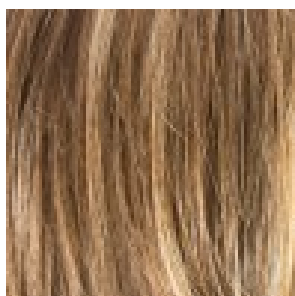
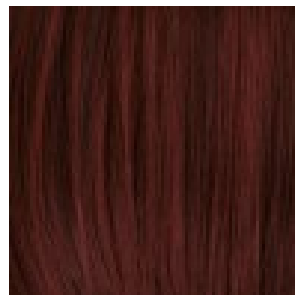
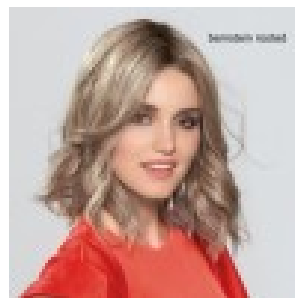
Résistance à la chaleur jusqu'à 130°

Attention: La couleur peut légèrement varier selon l'étalonnage de votre ordinateur. N'hésitez pas à nous contacter.

Par mesure d'hygiène et par respect pour nos clients, nos articles sont ni repris ni échangés.

Galerie de produits :





Attributs du produit :

Couleur Ellen Wille: lightbernstein rooted, bernstein rooted, espresso mix, darkchocolate mix, chocolate rooted, cherryred mix, gingerblonde rooted, firestorm rooted, darkplum mix, coffeebrown mix