
Perruque frisée, un look tendance de star



Prix du produit :

194,00 €

Description brève du produit :

Perruque frisée, une vraie chevelure hollywoodienne !

Description du produit :

Mèches de cheveux frisés très denses du sommet aux pointes Nuque couverte très structurée

Une coiffure tendance, un style, si présent sur les podiums Haute Couture, s'invite enfin chez vous !

Une chevelure magnifique qui dégage pleinement l'expression de la féminité.

Couleurs:

aubergine rooted, champagne rooted, **chocolate rooted**, darkchocolate rooted, espresso rooted, hotmocca rooted, lightbernstein rooted, **pearlblonde rooted**

Couleurs des photos :

aubergine rooted

chocolate rooted

pearlblonde rooted

Nuancier: Télécharger dans Documents joints

Montage machine

Forme seyante. La chevelure est nouée à la machine sur des tresses, qui sont cousues en forme de ruban sur des bandes de coton fin extensible. La tresse s'adapte particulièrement bien à la forme de la tête, donne de la tenue et du volume à la racine, est facile à coiffer et permet une bonne aération du cuir chevelu.

Les différentes étapes de l'entretien de la fibre synthétique

Versez une petite quantité de shampoing ellen wille pour cheveux synthétiques dans environ un litre d'eau tiède.

Secouez préalablement le modèle avant de le poser dans le bain avec le shampoing pour cheveux synthétiques.

Laissez tremper la perruque ou le complément environ 10 minutes dans le bain avec le shampoing. Le shampoing est autonettoyant. Ne frottez pas et ne tordez pas le modèle !

Après 10 minutes, rincez le modèle à l'eau claire et tiède. Là aussi : ne frottez pas et ne tordez pas !

Afin de maintenir la structure de la fibre et de la garder souple et soyeuse, nous vous conseillons de recommencer le processus avec le baume spécial fibre synthétique d'ellen wille.

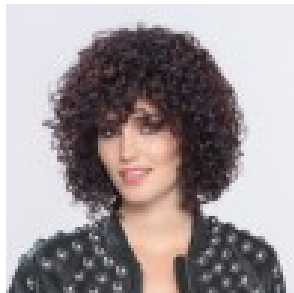
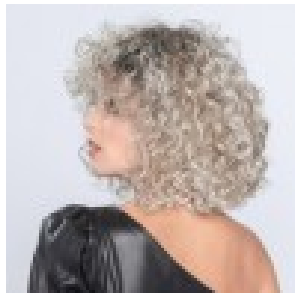
Versez une petite quantité de baume pour fibre synthétique d'ellen wille dans une bassine remplie d'eau claire et tiède et faire tremper 10 minutes afin de laisser le produit agir. Rincez ensuite la perruque ou le complément abondamment et laissez sécher à l'air libre.

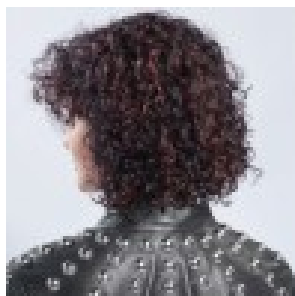
Important : N'essorez jamais une perruque ou un complément dans une serviette éponge. Par contre vous pouvez la brosser délicatement avec une brosse souple et à picots. En séchant à l'air la perruque ou le complément retrouvera automatiquement sa forme initiale.

Attention: La couleur peut légèrement varier selon l'étalonnage de votre ordinateur. N'hésitez pas à nous contacter.

Par mesure d'hygiène et par respect pour nos clients, nos articles sont ni repris ni échangés.

Galerie de produits :





Attributs du produit :

Couleur Ellen Wille: champagne rooted, lightbernstein rooted, espresso rooted, darkchocolate rooted, chocolate rooted, pearlblonde rooted, hotmocca rooted, aubergine rooted