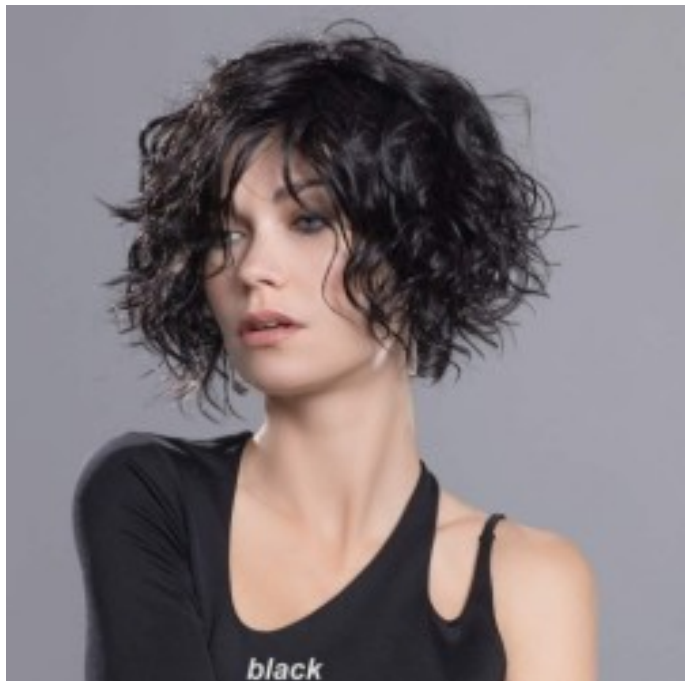

Perruque mi-longue bouclée, superbe empreinte féminine



Prix du produit :

198,00 €

Description brève du produit :

Une coiffure star à ajouter à votre collection
Volume bien réparti sur le dessus de la tête
Boucles non brossées à hauteur des tempes jusqu'aux pointes et sur la nuque

Description du produit :

La perruque Turn est de la collection Ellen Wille Changes.

Turn est un style ultra-magnifique, mi-longueur plein de boucles tout au long. Avec une frange parfaite mesurant à 8 » qui balaie naturellement sur le côté, ce style flatte chaque forme de visage.

Avec un front de dentelle pour vous donner la finition la plus naturelle de la ligne des cheveux, les côtés tramés et le dos sont faits pour vous garder au frais et confortable toute la journée.

La fibre capillaire simule un éclat naturel et sain et ne peut pas être distinguée visuellement des cheveux biologiques.

Alors préparez-vous à ce style pour faire tourner les têtes partout où vous allez.

Couleur photo: hotmocca rooted

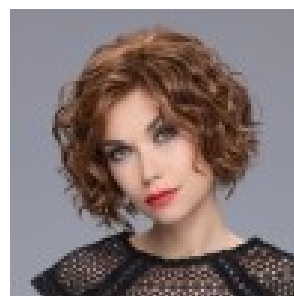
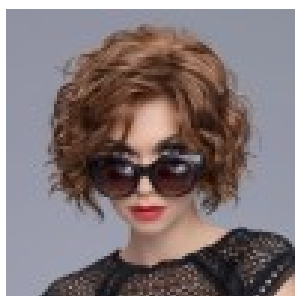
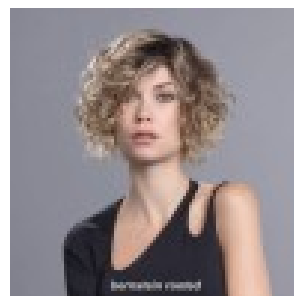
couleurs:

* rooted = racines plus foncées. ** mix = balayage de mèches.

Attention: La couleur peut légèrement varier selon l'étalonnage de votre ordinateur. N'hésitez pas à nous contacter.

Par mesure d'hygiène et par respect pour nos clients, nos articles sont ni repris ni échangés.

Galerie de produits :



Attributs du produit :

Couleur Ellen Wille: champagne rooted, sandyblonde rooted, bernstein rooted, chocolate mix, darkchocolate rooted, hotmocca rooted, caramel rooted, black, darkcherry mix