
Perruque monofilament, un rêve de féminité



Prix du produit :

269,00 €

Description brève du produit :

La classe alliée au style. Le talent allié à la mode. Cette coupe est en elle même une oeuvre d'art qui séduit par ses lignes harmonieuses et souples. Un rêve de féminité avec une longueur aux épaules.

Description du produit :

Couleurs:espresso rooted, darkchocolate rooted, chocolate rooted, hothazelnut mix, lightbernstein rooted, caramel rooted, sandyblonde rooted, pearlblonde rooted, champagne rooted, platinblonde rooted, auburn rooted, safranred rooted, stonegrey rooted

Partie en monofilament - raie

Ultra naturel au niveau de la raie ou du rond-point. Avec ce type de monture, la raie ou le rond-point apparaissent naturellement grâce à la transparence de la micro-peau. Chaque cheveu y est noué minutieusement un par un. Cette partie, de forme ronde ou en longueur comme la raie, varie d'une coupe à l'autre. Ainsi la chevelure apparait particulièrement naturelle à ce niveau ; Les cheveux implantés sur le monofilament donnent l'impression de prendre directement racine sur le cuir chevelu. Le reste de la monture est en grande partie composée de tresses. Les cheveux y sont cousus à la machine sur des rubans en coton extensible très fin. Ces tresses s'adaptent très bien à la forme de la tête et sont disposées de façon très aérée.

Fibre synthétique résistante à la chaleur

Légèreté, naturel et disponibilité dans de nombreux coloris. Les perruques, les compléments capillaires et les toupets en fibre synthétique résistante à la chaleur disposent d'une mémoire de forme. Cela permet à la coiffure d'être toujours parfaite. Selon le souhait de la cliente il est possible d'apporter des modifications temporaires par exemple avec le séchoir ou un fer à lisser. Cette fibre synthétique est légère et disponible dans un grand choix de coloris – dont également des tons de gris.

Vos avantages en un coup d'œil :

Raffinement et look très naturel

Légèreté et prêt-à-porter

Grand choix de coloris, également dans les tons de gris

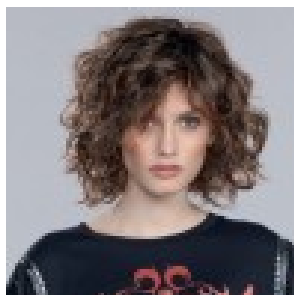
Résistance à la chaleur jusqu'à 130°

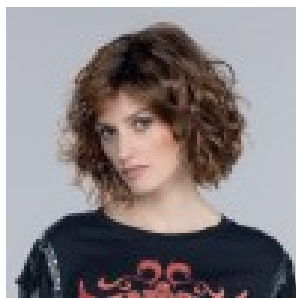
* rooted = racines plus foncées. ** mix = balayage de mèches.

Attention: La couleur peut légèrement varier selon l'étalonnage de votre ordinateur. N'hésitez pas à nous contacter.

Par mesure d'hygiène et par respect pour nos clients, nos articles sont ni repris ni échangés.

Galerie de produits :





Attributs du produit :

Couleur Ellen Wille: champagne rooted, sandyblonde rooted, safranred rooted, auburn rooted, lightbernstein rooted, espresso rooted, darkchocolate rooted, chocolate rooted, pearlblonde rooted, caramel rooted, platinblonde rooted, stonegrey rooted, hothazelnut mix