
Perruque courte, une coupe chic pour toutes les occasions



Prix du produit :

198,90 €

Description brève du produit :

Une chevelure intemporelle à l'élégance discrète. Un look très féminin à la chevelure abondante. Tout le monde adore!.

Description du produit :

Nuancier-Hairpower - Télécharger dans Documents joints

bernstein mix, darksand mix, sandmulti rooted, sand mix, lightcaramel mix, champagne mix, auburn mix, salt/pepper mix, snow mix

Montage machine

Forme seyante. La chevelure est nouée à la machine sur des tresses, qui sont cousues en forme de ruban sur des bandes de coton fin extensible. La tresse s'adapte particulièrement bien à la forme de la tête, donne de la tenue et du volume à la racine, est facile à coiffer et permet une bonne aération du cuir chevelu.

Cheveu synthétique

Les perruques en fibre synthétiques ellen wille sont reconnues pour leur qualité haut de gamme. La fibre capillaire synthétique procure en effet un éclat tellement naturel qu'elle ne se différencie pas, à première vue, de la fibre naturelle. Le coiffage est très simple car le mouvement du cheveu est intégré dans sa structure. La coiffure reste ainsi parfaite et peut se remettre en place simplement avec les doigts.

Cette fibre permet en outre de réaliser une large palette de couleurs exceptionnelles et

chatoyantes. Afin de préserver longtemps l'éclat de la chevelure, il est conseillé d'utiliser des produits adaptés aux cheveux synthétiques, comme par exemple le set de soins (shampooing, balsam, conditionneur) avec notamment shampooing auto-nettoyant.

Vos avantages d'un coup d'oeil :

Particulièrement légère.

Prête à porter – La perruque en cheveux synthétiques est pré-coiffée et retrouve son style initial après le shampooing.

Les perruques peuvent être recoupées si besoin.

Les perruques peuvent être recoupées si besoin.

Attention : La fibre synthétique ne supporte aucune source de chaleur. Le frottement fréquent peut nuire à sa longévité.

Les différentes étapes de l'entretien de la fibre synthétique

- Versez une petite quantité de shampooing ellen wille pour cheveux synthétiques dans environ un litre d'eau tiède.
- Secouez préalablement le modèle avant de le poser dans le bain avec le shampooing pour cheveux synthétiques.
- Laissez tremper la perruque ou le complément environ 10 minutes dans le bain avec le shampooing. Le shampooing est autonettoyant. Ne frottez pas et ne tordez pas le modèle !
- Après 10 minutes, rincez le modèle à l'eau claire et tiède. Là aussi : ne frottez pas et ne tordez pas !
- Afin de maintenir la structure de la fibre et de la garder souple et soyeuse, nous vous conseillons de recommencer le processus avec le baume spécial fibre synthétique d'ellen wille.
- Versez une petite quantité de baume pour fibre synthétique d'ellen wille dans une bassine remplie d'eau claire et tiède et faire tremper 10 minutes afin de laisser le produit agir. Rincez ensuite la perruque ou le complément abondamment et laissez sécher à l'air libre.
- Important : N'essorez jamais une perruque ou un complément dans une serviette éponge. Par contre vous pouvez la brosser délicatement avec une brosse souple et à picots. En séchant à l'air la perruque ou le complément retrouvera automatiquement sa forme initiale.

Un autre conseil d'expert

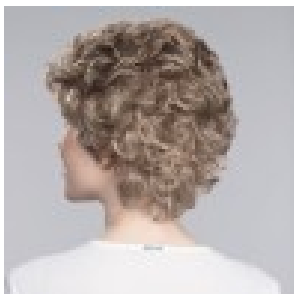
Le conditionneur pour fibres synthétiques d'ellen wille offre une protection optimale et un effet soyeux durable. Après le lavage, vaporisez un peu de conditionneur sur la chevelure sèche à une distance d'environ 10cm. N'hésitez pas à utiliser le conditionneur quotidiennement.

Attention: La couleur peut légèrement varier selon l'étalonnage de votre ordinateur. N'hésitez pas à nous contacter.

Par mesure d'hygiène et par respect pour nos clients, nos articles sont ni repris ni

échangés.

Galerie de produits :



Attributs du produit :

Couleur Ellen Wille: auburn mix, sandmulti rooted, sand mix, darksand mix, lightcaramel mix, champagne mix, bernstein mix, snow mix, salt/pepper mix, white mix