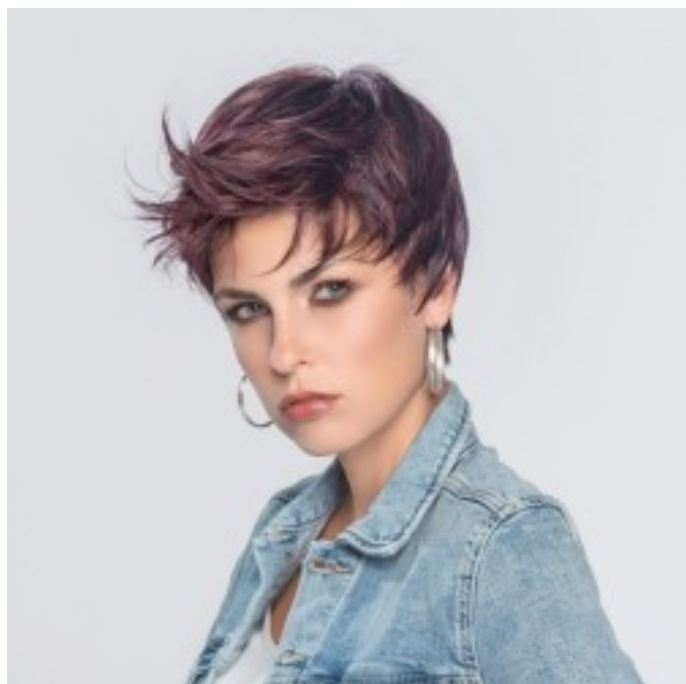


---

# Perruque courte, une coiffure moderne



Prix du produit :

**149,00 €**

Description brève du produit :

Cette perruque de la collection Perucci à une originalité particulière. Son dégradé et ses longueurs apporte un volume et une coupe décalé. Très rock'n'roll vous êtes grâce à elle hyper tendance.

Description du produit :

La rockstar des coupes courtes ! Moderne avec sa frange jeune et ses superbes effets méchés. La perruque Tool est la chevelure pour remettre du piquant dans votre vie !

**Nuancier: Télécharger dans Documents joints**

espresso rooted, chocolate mix, mocca rooted, lightbernstein rooted, darksand rooted, champagne rooted, pastelblonde mix, platinblonde mix, **hotaubergine mix**, hotchilli rooted, ginger rooted

**Partie en monofilament - rond-point**

Ultra naturel au niveau de la raie ou du rond-point. Avec ce type de monture, la raie ou le rond-point apparaissent naturellement grâce à la transparence de la micro-peau.

Chaque cheveu y est noué minutieusement un par un. Cette partie, de forme ronde ou en longueur comme la raie, varie d'une coupe à l'autre.

Ainsi la chevelure apparait particulièrement naturelle à ce niveau.

Les cheveux implantés sur le monofilament donnent l'impression de prendre directement racine sur le cuir chevelu. Le reste de la monture est en grande partie composée de tresses.

Les cheveux y sont cousus à la machine sur des rubans en coton extensible très fin. Ces tresses s'adaptent très bien à la forme de la tête et sont disposées de façon très aérée.

**Les différentes étapes de l'entretien de la fibre synthétique**

---

---

Versez une petite quantité de shampoing ellen wille pour cheveux synthétiques dans environ un litre d'eau tiède.

Secouez préalablement le modèle avant de le poser dans le bain avec le shampoing pour cheveux synthétiques.

Laissez tremper la perruque ou le complément environ 10 minutes dans le bain avec le shampoing. Le shampoing est autonettoyant. Ne frottez pas et ne tordez pas le modèle !

Après 10 minutes, rincez le modèle à l'eau claire et tiède. Là aussi : ne frottez pas et ne tordez pas !

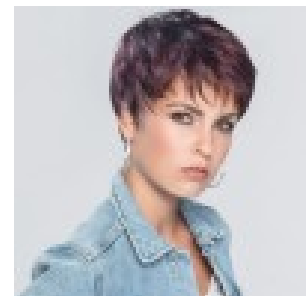
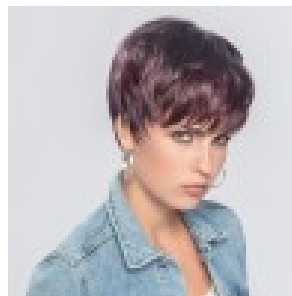
Afin de maintenir la structure de la fibre et de la garder souple et soyeuse, nous vous conseillons de recommencer le processus avec le baume spécial fibre synthétique d'ellen wille.

Versez une petite quantité de baume pour fibre synthétique d'ellen wille dans une bassine remplie d'eau claire et tiède et faire tremper 10 minutes afin de laisser le produit agir. Rincez ensuite la perruque ou le complément abondamment et laissez sécher à l'air libre.

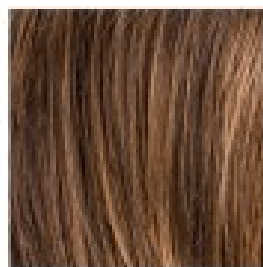
Important : N'essorez jamais une perruque ou un complément dans une serviette éponge. Par contre vous pouvez la brosser délicatement avec une brosse souple et à picots. En séchant à l'air la perruque ou le complément retrouvera automatiquement sa forme initiale.

**Attention:** La couleur peut légèrement varier selon l'étalonnage de votre ordinateur. N'hésitez pas à nous contacter.

#### Galerie de produits :



champagne



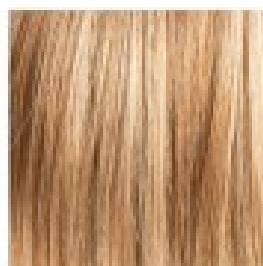
chocolate



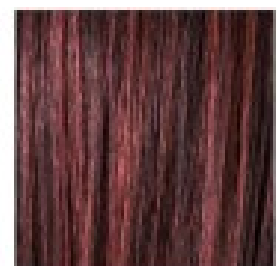
darksand



espresso



ginger



hotaubergine



hotchilli

**Attributs du produit :**

Couleur Ellen Wille: espresso rooted, chocolate mix, mocca rooted, bernstein rooted, darksand rooted, sandyblonde rooted, champagne rooted, pastelblonde mix , platinblonde mix, hotaubergine mix, flame rooted