

Perruque tendance, une chevelure soyeuse



Prix du produit :

224,00 €

Description brève du produit :

Perruque de la collection Perucci, une chevelure soyeuse sur un petit carré dégradé tendance : "United", un magnifique modèle à hauteur des épaules

Description du produit :

La bordure invisible ultra-longue permet aussi un léger décollage des cheveux au niveau du front.

Couleurs:

espresso rooted, chocolate rooted, mocca rooted, hazelnut mix, tobacco rooted, sand rooted, caramel rooted, sandyblonde rooted, pastelblonde mix, hotchilli mix, safran rooted

Nuancier: [Télécharger dans Documents joints](#)

Partie en monofilament - raie

Ultra naturel au niveau de la raie ou du rond-point. Avec ce type de monture, la raie ou le rond-point apparaissent naturellement grâce à la transparence de la micro-peau. Chaque cheveu y est noué minutieusement un par un. Cette partie, de forme ronde ou en longueur comme la raie, varie d'une coupe à l'autre. Ainsi la chevelure apparaît particulièrement naturelle à ce niveau ; Les cheveux implantés sur le monofilament donnent l'impression de prendre directement racine sur le cuir chevelu. Le reste de la monture est en grande partie composée de tresses. Les cheveux y sont cousus à la machine sur des rubans en coton extensible très fin. Ces tresses s'adaptent très bien à la forme de la tête et sont disposées de façon très aérée.

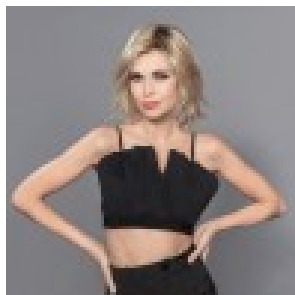
Bordure invisible extra-longue

Des cheveux sont noués très minutieusement un par un à la main sur une micro-peau invisible au niveau du front. La frange parait ainsi très naturelle et peut-être coiffée de multiples façons (par exemple en arrière).

Attention: La couleur peut légèrement varier selon l'étalonnage de votre ordinateur. N'hésitez pas à nous contacter.

Par mesure d'hygiène et par respect pour nos clients, nos articles sont ni repris ni échangés.

Galerie de produits :



caramel



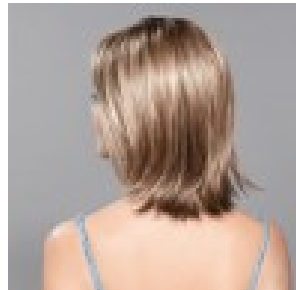
caramel rooted



tobacco rooted



tobacco



chocolate



espresso

Attributs du produit :

Couleur Ellen Wille: mocca rooted, sandyblonde rooted, sand rooted, espresso rooted, chocolate rooted, safran rooted, hotchilli mix, pastelblonde mix , tobacco rooted, caramel rooted, hazelnut rooted
