

---

# Perruque courte monofilament, un style très féminin



Prix du produit :

**399,00 €**

Description brève du produit :

une perruque avec un style très féminin. De douces ondulations encadrent le visage de manière flatteuse, idéal pour mettre avec des tenues de soirée, la coupe est travaillée et recherché.

Description du produit :

Une chevelure moderne et classique adaptable aux tenues habillées ou en décontracté recherché.

Cette coiffure qui adoucit l'expression du visage tout en soulignant ses contours offre l'avantage de rester toujours élégante.

Couleur Photo: ***caramel rooted***

**Couleurs:**

espresso mix, darkchocolate mix, chocolate mix, hotmocca rooted, bernstein rooted, darksand mix, sandyblonde rooted, lightchampagne mix, smoke mix, snow mix, silver mix

**Finitions**

Monofilament + montage machine

**Matière: Infos -Conseils**

cheveux synthétiques

avec tulle cinéma

100% fait à la main

Les cheveux sont noués à la main sur du tulle extra fin. La monture est particulièrement légère et d'un confort inégalable. Elle convient notamment aux personnes dont le cuir chevelu a subi des brûlures. Le bonnet est ultra souple et la monture ultra légère

**Nuancier-Hairpower**

---

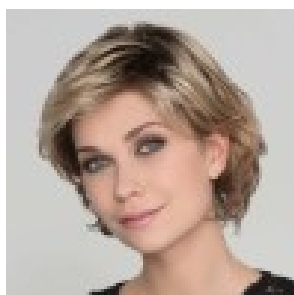
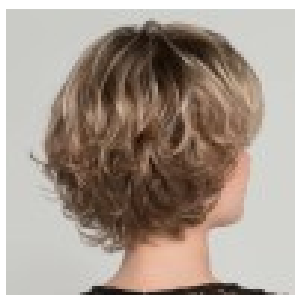
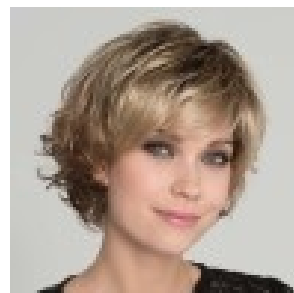
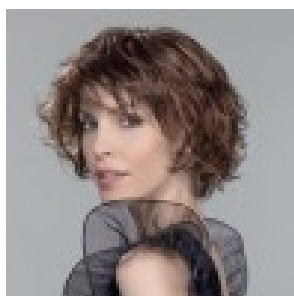
---

\* rooted = racines plus foncées. \*\* mix = balayage de mèches.

**Attention:** La couleur peut légèrement varier selon l'étalonnage de votre ordinateur. N'hésitez pas à nous contacter.

***Par mesure d'hygiène et par respect pour nos clients, nos articles sont ni repris ni échangés.***

#### Galerie de produits :



#### Attributs du produit :

Couleur Ellen Wille: espresso mix, darkchocolate mix, hotmocca rooted, darksand mix, sandyblonde rooted, smoke mix, snow mix, silver mix, caramel rooted